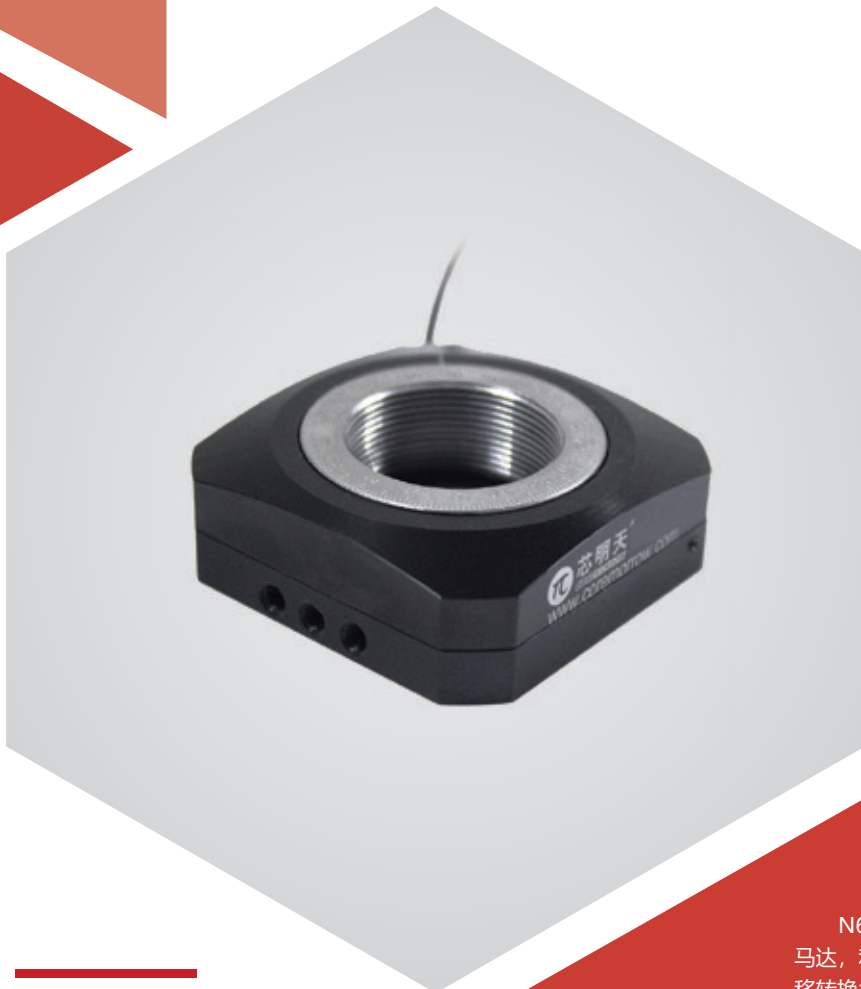


360 度旋转运动 | N61.R5K

旋转压电马达



产品介绍

N61 系列压电马达是由压电陶瓷驱动的压电步进直驱马达，利用特殊机械结构设计，将压电陶瓷产生的直线微位移转换为机械平面的宏观角度旋转运动。

N61 系列旋转压电马达可产生 360 度旋转运动，具有超高的旋转分辨率，它的体积小，结构紧凑，非常适于集成，具有高性价比。可搭配 E53.C 小体积压电控制器配合使用，可利用上位机软件操作，更便捷。

产品特点 >>

- 360 度旋转运动
- 速度可达 $15^\circ /s$
- 可上位机软件控制

应用 >>

- 晶圆检查
- 工业精密定位
- 平版印刷
- 半导体技术
- 纳米压印
- 半导体测试
- 纳米计量学
- 在强磁场和真空中运动



哈尔滨芯明天科技有限公司

电话: 0451-86268790

邮箱: info@coremorrow.com

总部地址: 哈尔滨市南岗区学府路 191 号创业孵化产业园 12 栋

传真: 0451-86267847

网址: www.coremorrow.com

上海办事处地址: 上海市浦东新区盛夏路 608 号 2 号楼 108 室

技术参数 >>

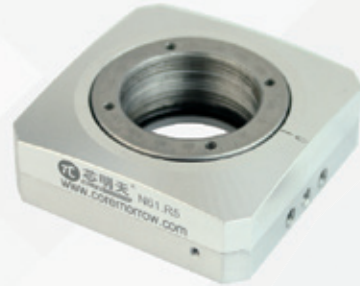
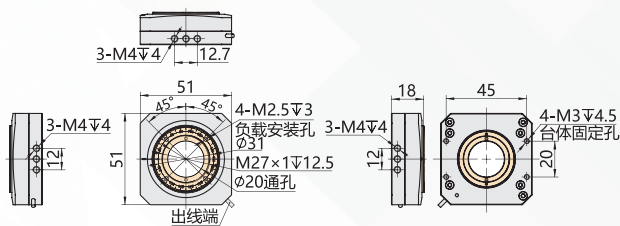
型号	N61.R5K	单位
运动自由度	360, 双向	°
速度上限	15	°/s±20%
中心负载	2	kg±20%
分辨率	10	μrad±20%
重复定位精度	-	°
偏心量	0.05	mm
工作温度范围 ^[1]	10~40	°C
储存温度	-10~40	°C
质量	130	g±10%
材质	铝、钢	
外形尺寸(长×宽×高)	51×51×18	mm
电缆线长 ^[2]	2	m±10mm
连接器 ^[2]	-	
推荐控制器	E53.C1K-J	

注：除特别说明外，以上参数均于室温约 25°C 下测得。

[1] 可定制低温及高真空版本。

[2] 线长及连接器可定制。

注：以上所提参数与测试环境、测试设备有关。运动台面平行度约 20μm，粗糙度约 1.6 至 3.2，特殊要求请在购买前与销售工程师确认。

可选真空版本 >>

尺寸图 >>

推荐控制器 >>


E51.C1K-J
 1通道、模拟、上位机通信
 体积小巧，结构紧凑
 开环控制



哈尔滨芯明天科技有限公司

电话: 0451-86268790

传真: 0451-86267847

邮箱: info@coremorrow.com

网址: www.coremorrow.com

总部地址: 哈尔滨市南岗区学府路 191 号创业孵化产业园 12 栋

上海办事处地址: 上海市浦东新区盛夏路 608 号 2 号楼 108 室