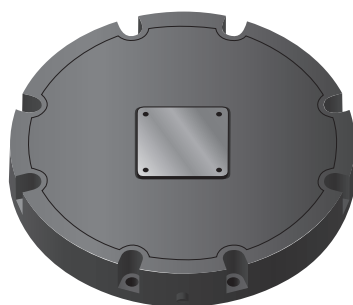


W08 压电平台 (定制版)



▶ 技术参数

型号	W08	单位
行程	120	$\mu\text{m}(@120\text{V})/\text{轴} \pm 20\%$
Z 轴静电容量	5.4	$\mu\text{F} \pm 20\%$
XY 轴静电容量	3.6	$\mu\text{F}/\text{轴} \pm 20\%$
承载能力	10	kg (max)
重量	3.5	kg (cal.)

▶ 尺寸图

