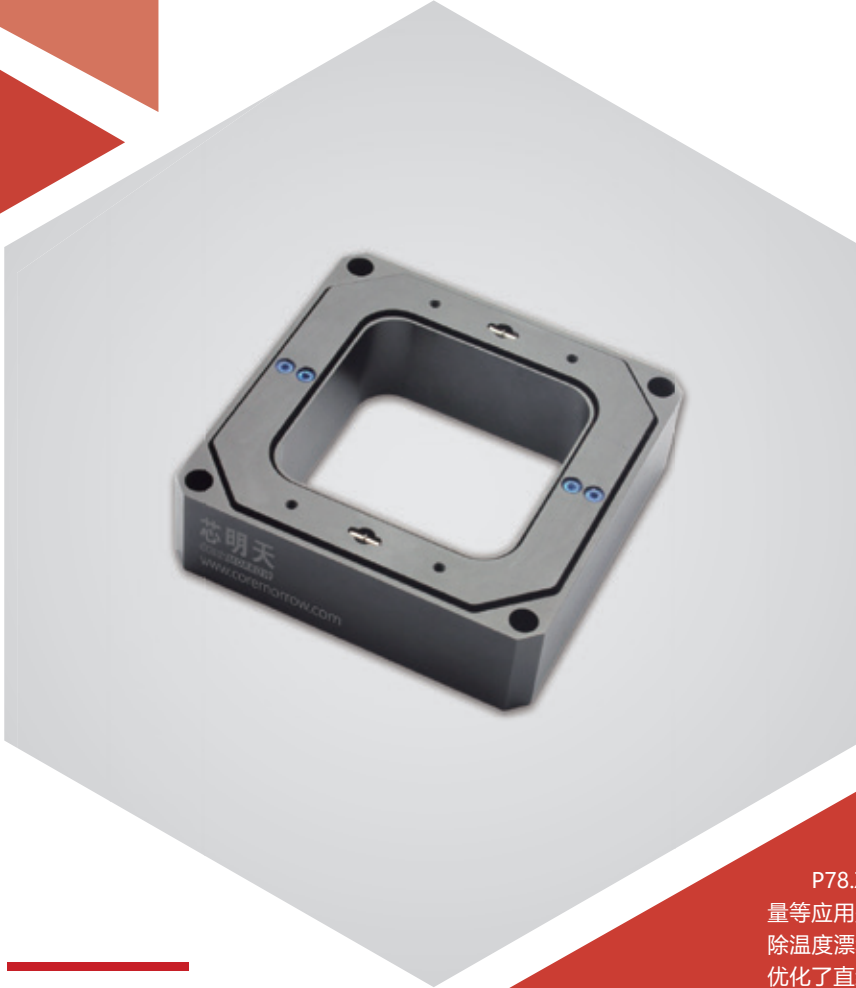


Z 向运动 | P78.Z200S/K

压电纳米定位台



产品介绍

P78.Z200 压电扫描台对于纳米范围的对准、纳米聚焦、测量等应用是非常理想的。可选配桥式配置的闭环传感器，可消除温度漂移，保证了纳米范围的定位稳定性。同时，通过 FEA 优化了直线度与平面度，并为运动方向及垂直运动方向上提供了较高的刚度。结构更紧凑、响应速度更快。

产品特点 >>

- 一维 Z 向运动
- 行程 187.5 μ m
- Z 向分辨率可达 1.5nm
- 通孔尺寸 64 \times 64mm

应用 >>

- 表面检测
- 显微成像
- 干涉测量
- 共聚焦显微镜
- 超分辨率显微镜
- 自动聚焦系统
- 半导体测试
- 3D 成像



哈尔滨芯明天科技有限公司

电话: 0451-86268790
传真: 0451-86267847

邮箱: info@coremorrow.com
网址: www.coremorrow.com

总部地址: 哈尔滨市南岗区学府路 191 号创业孵化产业园 12 栋
上海办事处地址: 上海市浦东新区盛夏路 608 号 2 号楼 108 室

技术参数 >>

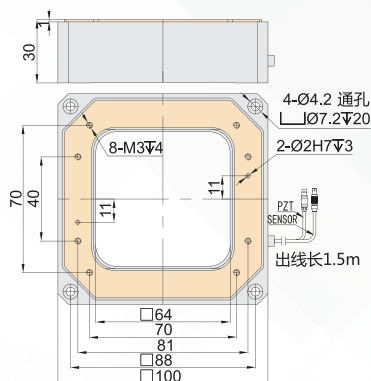
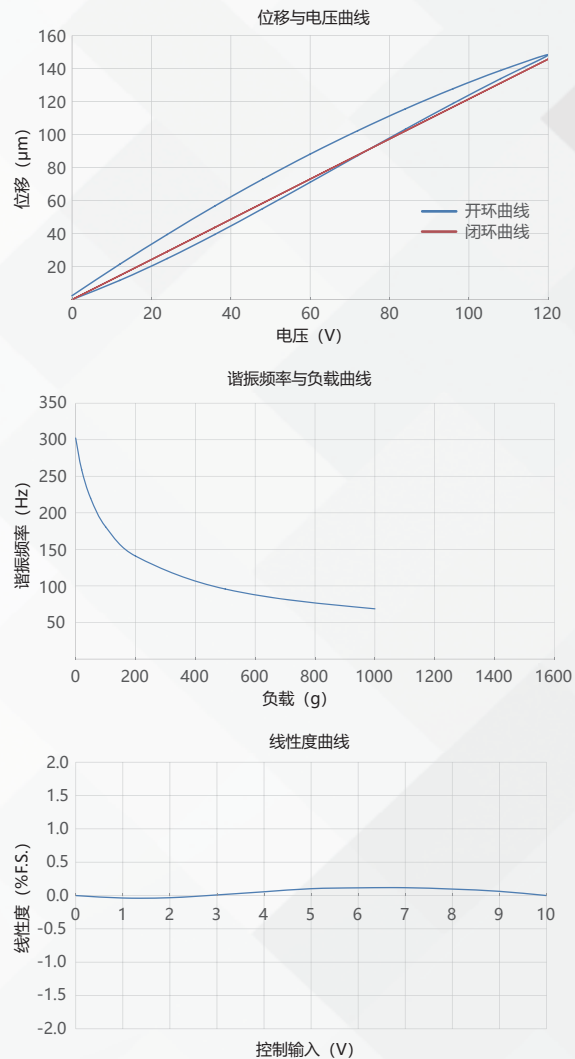
型号	尾缀 S- 闭环 尾缀 K- 开环	P78.Z200S	P78.Z200K	单位
运动自由度		Z	Z	
标称行程范围 (0~120V)		150	150	$\mu\text{m}\pm 10\%$
行程范围 (0~150V)		187.5	187.5	$\mu\text{m}\pm 10\%$
传感器类型		SGS	-	
通孔尺寸		64×64	64×64	mm
闭 / 开环分辨率		5	1.5	nm
闭环线性度		0.1	-	%F.S.
闭环重复定位精度		0.05	-	%F.S.
俯仰 / 偏航 / 滚动		<20	<20	μrad
推 / 拉力		50/8	50/8	N
运动方向刚度		0.35	0.35	$\text{N}/\mu\text{m}\pm 20\%$
空载谐振频率		270	270	$\text{Hz}\pm 20\%$
闭 / 开环空载阶跃时间		15/3.2	15/3.2	$\text{ms}\pm 20\%$
承载能力		1	1	kg
静电容量		14.4	14.4	$\mu\text{F}\pm 20\%$
工作温度范围 ^[1]		-20~80	-20~80	$^{\circ}\text{C}$
材质		铝	铝	
外形尺寸 (长 × 宽 × 高)		100×100×30	100×100×30	mm
重量		340	340	$\text{g}\pm 5\%$
出线长 ^[2]		1.5	1.5	$\text{m}\pm 10\text{mm}$
传感 / 电压连接器 ^[2]		-	-	

注：以上参数是采用 E00/E01 系列压电控制器测得。最大驱动电压可在 -20V~150V；对于高可靠的长期使用，建议驱动电压在 0~120V。除特别说明外，以上参数均于室温约 25°C 下测得。

[1] 可定制低温及高真空版本。

[2] 线长及连接器可定制。

注：以上所提参数与测试环境、测试设备有关。运动台面平行度约 20 μm ，粗糙度约 1.6 至 3.2，特殊要求请在购买前与销售工程师确认。

尺寸图 >>

特性曲线 >>


免责声明：该数据曲线为典型数据曲线，仅供参考。不同批次的产品，性能数据会不同。

推荐控制器 >>


E01.D1
 LCD, 薄膜按键, 可达 625mA
 RS-232/RS-422/USB 通信
 软件可二次开发



E53
 小体积, 60mA
 RS-232/RS-422/USB 通信
 软件可二次开发



哈尔滨芯明天科技有限公司

电话: 0451-86268790

传真: 0451-86267847

邮箱: info@coremorrow.com

网址: www.coremorrow.com

总部地址: 哈尔滨市南岗区学府路 191 号创业孵化产业园 12 栋

上海办事处地址: 上海市浦东新区盛夏路 608 号 2 号楼 108 室