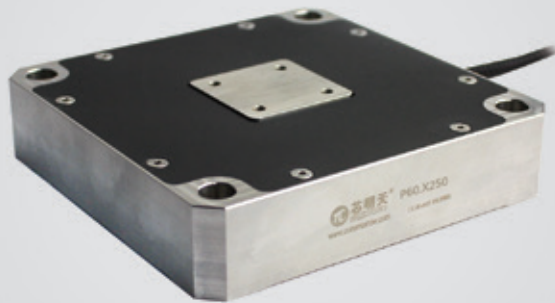


X 向运动 | P60.X250S/K

压电纳米定位台



产品介绍

P60.X250 压电纳米定位台是 X 向一维运动压电平台，它的行程可达 330 μ m。

产品特点 >>

- 铰链闭环
- 真空版本可选
- 两通道控制 (含 1 路恒压)
- 差分驱动
- 快速响应
- 高低温版本
- 抗振动设计

应用 >>

- 计量
- 纳米定位
- 半导体技术
- 微加工 / 精密控制
- 干涉 / 扫描
- 光盘驱动测试
- 质量保证测试



哈尔滨芯明天科技有限公司

电话: 0451-86268790
传真: 0451-86267847

邮箱: info@coremorrow.com
网址: www.coremorrow.com

总部地址: 哈尔滨市南岗区学府路 191 号创业孵化产业园 12 栋
上海办事处地址: 上海市浦东新区盛夏路 608 号 2 号楼 108 室

技术参数 >>

型号	尾缀 S- 闭环 尾缀 K- 开环	P60.X250S	P60.X250K	单位
运动自由度		X	X	
驱动控制		2 路驱动	2 路驱动	
标称行程范围 (0~120V)		±130	±130	μm±10%
行程范围 (0~150V)		±165	±165	μm±10%
传感器类型		SGS	-	
闭 / 开环分辨率		9	3	nm
闭环线性度		0.1	-	%F.S.
重复定位精度		0.04	-	%F.S.
俯仰 / 偏航 / 滚动		< 10	< 10	μrad
推 / 拉力		300/30	300/30	N
运动方向刚度		1.2	1.2	N/μm±20%
空载谐振频率		490	490	Hz±20%
闭 / 开环空载阶跃时间		80	40	ms±20%
承载能力		0.6	0.6	kg
静电容量		24.6	24.6	μF±20%
工作温度范围 ^[1]		-40~+80	-40~+80	°C
抗振设计	半正弦	15g, 11ms	15g, 11ms	
	后峰锯齿波	20g, 11ms	20g, 11ms	
材质		钢、铝	钢、铝	
重量		950	950	g±5%
外形尺寸 (长 × 宽 × 高)		100×100×22.5	100×100×22.5	mm
出线长 ^[2]		1.5	1.5	m±10mm
传感 / 电压连接器 ^[2]		-	-	

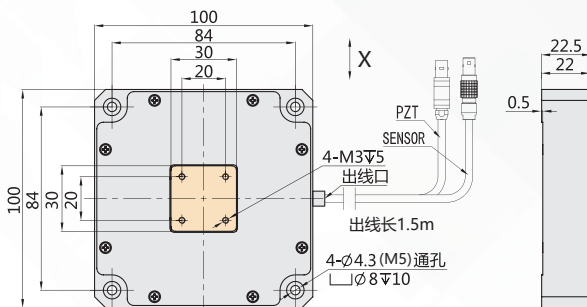
注：以上参数是采用 E00/E01 系列压电控制器测得。最大驱动电压可在 -20V~150V；对于高可靠的长期使用，建议驱动电压在 0~120V。除特别说明外，以上参数均于室温约 25°C 下测得。

[1] 可定制低温及高真空版本。

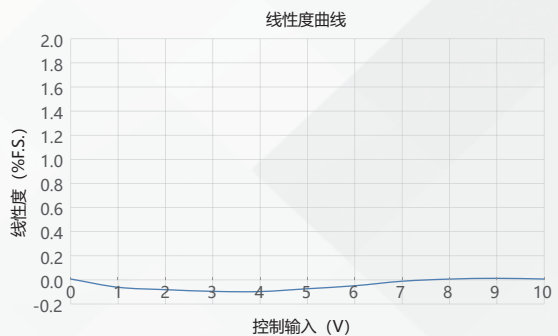
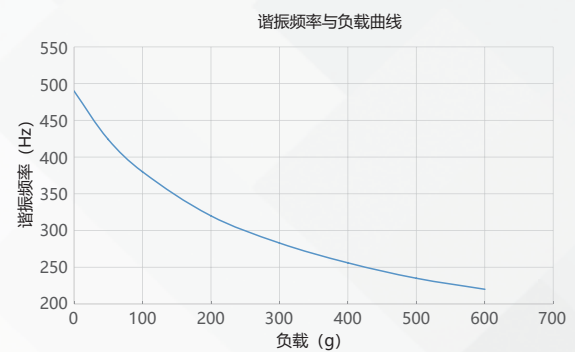
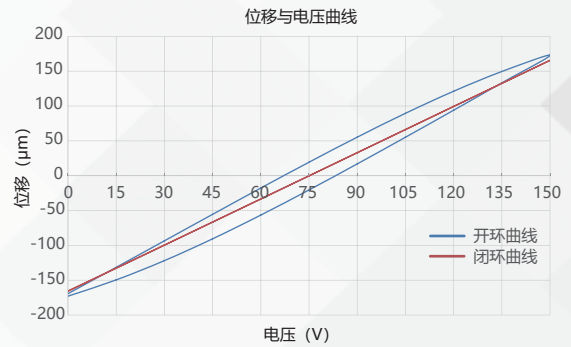
[2] 线长及连接器可定制。

注：以上所提参数与测试环境、测试设备有关。运动台面平行度约 20μm，粗糙度约 1.6 至 3.2，特殊要求请在购买前与销售工程师确认。

尺寸图 >>



特性曲线 >>



免责声明：该数据曲线为典型数据曲线，仅供参考。不同批次的产品，性能数据会不同。

推荐控制器 >>



E01.D3
LCD, 薄膜按键, 可达 625mA
RS-232/RS-422/USB 通信
软件可二次开发



E70
小体积, 平均电流 70mA/ 通道
RS-232/RS-422/USB 通信
软件可二次开发



哈尔滨芯明天科技有限公司

电话: 0451-86268790

传真: 0451-86267847

邮箱: info@coremorrow.com

网址: www.coremorrow.com

总部地址: 哈尔滨市南岗区学府路 191 号创业孵化产业园 12 栋

上海办事处地址: 上海市浦东新区盛夏路 608 号 2 号楼 108 室