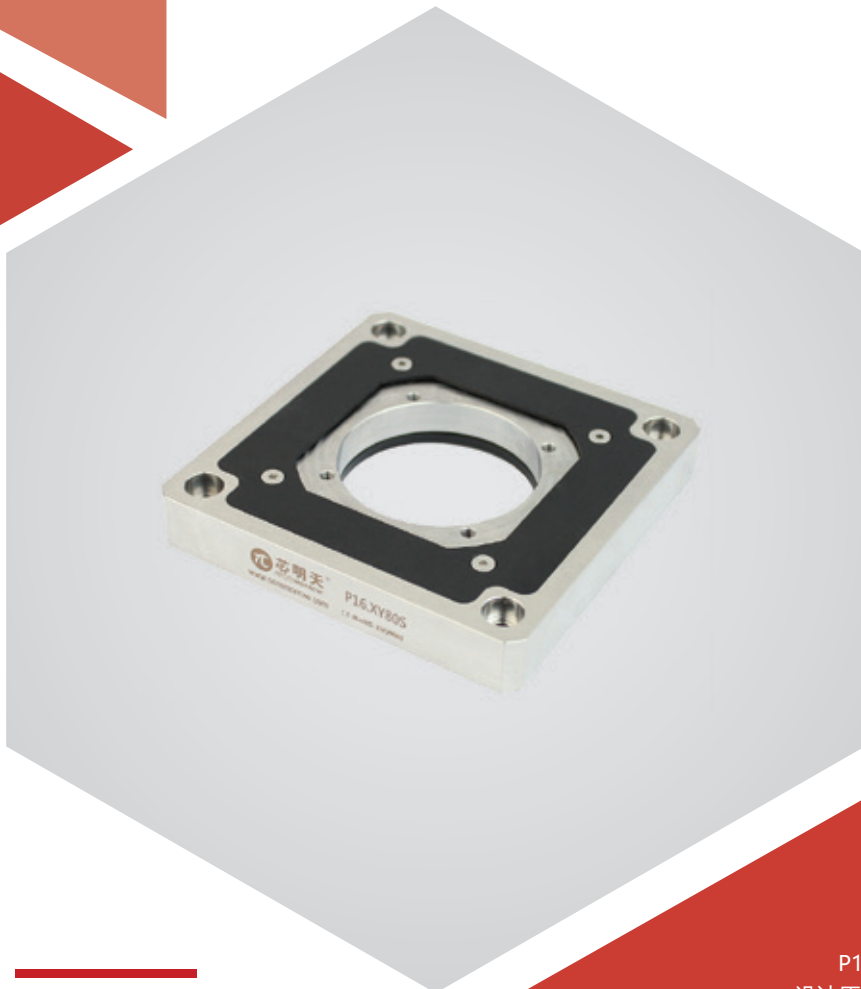


XY 向运动 | P16.XY80S/K

压电纳米定位台



产品介绍

P16.XY80 压电扫描台为 XY 轴平移扫描台，机构放大设计原理，中心通孔孔径为 43mm，该系列扫描台有开环闭环可选。方形移动台面，便于与外部机械结构安装连接。

产品特点 >>

- 二维 X、Y 向运动
- 行程 ± 40 /轴
- 承载能力 0.5kg
- 闭环重复定位精度高
- 开环闭环可选

应用 >>

- 显微成像
- 干涉 / 计量
- 表面检测
- 微操作
- 精密定位
- 光学



哈尔滨芯明天科技有限公司

电话: 0451-86268790

邮箱: info@coremorrow.com

总部地址: 哈尔滨市南岗区学府路 191 号创业孵化产业园 12 栋

传真: 0451-86267847

网址: www.coremorrow.com

上海办事处地址: 上海市浦东新区盛夏路 608 号 2 号楼 108 室

技术参数 >>

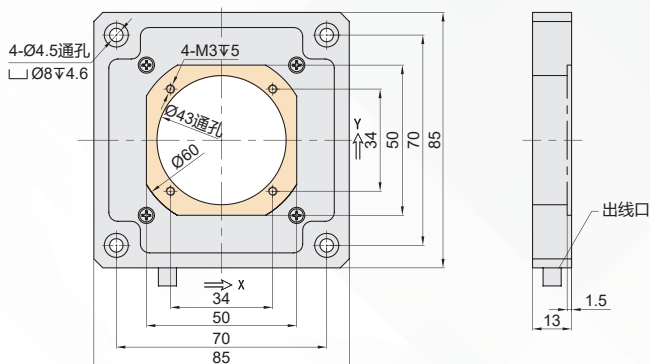
型号	尾缀 S- 闭环 尾缀 K- 开环	P16.XY80S	P16.XY80K	单位
运动自由度		X、Y	X、Y	
驱动控制		3 路驱动	3 路驱动	
标称行程范围 (0~100V)		±33/ 轴	±33/ 轴	μm±10%
行程范围 (0~120V)		±40/ 轴	±40/ 轴	μm±10%
传感器类型		SGS	-	
通孔尺寸		Ø43	Ø43	mm
闭 / 开环分辨率		2.5	1	nm
闭环线性度		X0.3Y1	-	%F.S.
闭环重复定位精度		X0.1Y0.5	-	%F.S.
俯仰 / 偏航 / 滚动		<10	<10	μrad
推 / 拉力		50/15	50/15	N
运动方向刚度		1	1	N/μm±20%
空载谐振频率		700	700	Hz±20%
闭 / 开环空载阶跃时间		5	1.5	ms±20%
承载能力		0.5	0.5	kg
静电容量		3.6/ 轴	3.6/ 轴	μF±20%
工作温度范围 ^[1]		-20~80	-20~80	°C
材质		钢、铝	钢、铝	
外形尺寸 (长 × 宽 × 高)		85×85×13	85×85×13	mm
重量		470	470	g±5%
出线长 ^[2]		1.5	1.5	m±10mm
传感 / 电压连接器 ^[2]		-	-	

注：以上参数是采用 E00/E01 系列压电控制器测得。最大驱动电压可在 -20V~150V；对于高可靠的长期使用，建议驱动电压在 0~120V。除特别说明外，以上参数均于室温约 25°C 下测得。

[1] 可定制低温及高真空版本。

[2] 线长及连接器可定制。

注：以上所提参数与测试环境、测试设备有关。运动台面平行度约 20μm，粗糙度约 1.6 至 3.2，特殊要求请在购买前与销售工程师确认。

尺寸图 >>

推荐控制器 >>


E01.D3
 LCD, 薄膜按键, 可达 625mA
 RS-232/RS-422/USB 通信
 软件可二次开发



E70
 小体积, 平均电流 70mA/ 通道
 RS-232/RS-422/USB 通信
 软件可二次开发



哈尔滨芯明天科技有限公司

电话: 0451-86268790

传真: 0451-86267847

邮箱: info@coremorrow.com

网址: www.coremorrow.com

总部地址: 哈尔滨市南岗区学府路 191 号创业孵化产业园 12 栋

上海办事处地址: 上海市浦东新区盛夏路 608 号 2 号楼 108 室