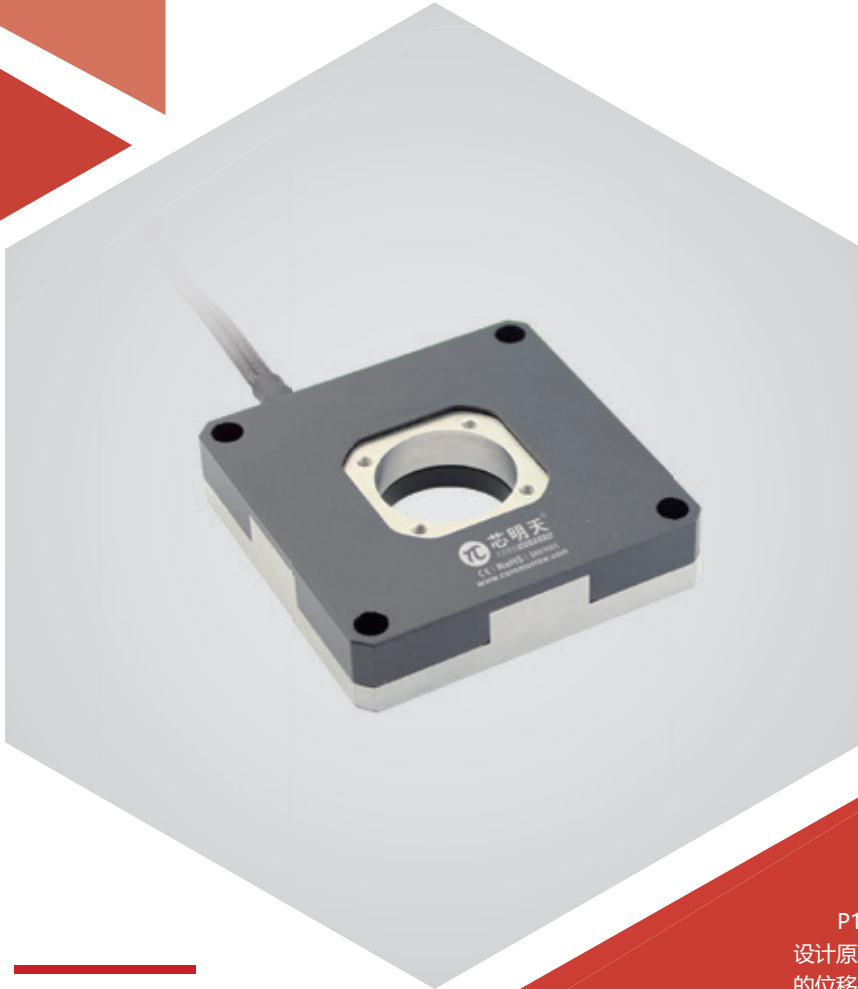


XY 向运动 | P16.XY20S/K

压电纳米定位台



产品介绍

P16.XY20 压电扫描台为 XY 轴平移扫描台，机构放大设计原理，中心通孔孔径为 26mm，可以实现 XY 轴 $\pm 8\mu\text{m}$ 的位移行程，产品体积小、结构紧凑易于集成与安装。

产品特点 >>

- 二维 XY 向运动
- 行程 $\pm 8\mu\text{m}$ / 轴
- 承载能力 1kg
- 通孔尺寸: $\varnothing 26\text{mm}$
- 闭环重复定位精度高
- 开环闭环可选

应用 >>

- 显微成像
- 干涉 / 扫描
- 表面检测
- 精密定位
- 图像稳定
- 光电吊舱
- 微加工 / 精密控制



哈尔滨芯明天科技有限公司

电话: 0451-86268790

邮箱: info@coremorrow.com

总部地址: 哈尔滨市南岗区学府路 191 号创业孵化产业园 12 栋

传真: 0451-86267847

网址: www.coremorrow.com

上海办事处地址: 上海市浦东新区盛夏路 608 号 2 号楼 108 室

技术参数 >>

型号	尾缀 S- 闭环 尾缀 K- 开环	P16.XY20S	P16.XY20K	单位
运动自由度		X、Y	X、Y	
驱动控制		3 路驱动	3 路驱动	
标称行程范围		±6.6/ 轴 (0~100V)	±8/ 轴 (0~120V)	μm±10%
行程范围		±8/ 轴 (0~120V)	±10/ 轴 (0~150V)	μm±10%
传感器类型		SGS	-	
通孔尺寸		Ø26	Ø26	mm
闭 / 开环分辨率		0.5	0.2	nm
闭环线性度		0.3	-	%F.S.
闭环重复定位精度		0.1	-	%F.S.
俯仰 / 偏航 / 滚动		< 10	< 10	μrad
推 / 拉力		44/44	44/44	N
空载谐振频率		X2000/Y2000	X2000/Y2000	Hz±20%
运动方向刚度		X2.2/Y2.2	X2.2/Y2.2	N/μm±20%
闭 / 开环空载阶跃时间		1.5	0.7	ms±20%
承载能力		1	1	kg
静电容量		1.6/ 轴	1.6/ 轴	μF±20%
工作温度范围 ^[1]		-20~80	-20~80	°C
材质		钢、铝	钢、铝	
外形尺寸 (长×宽×高)		70×70×16	70×70×16	mm
重量		180	180	g±5%
出线长 ^[2]		1.5	1.5	m±10mm
传感 / 电压连接器 ^[2]		-	-	

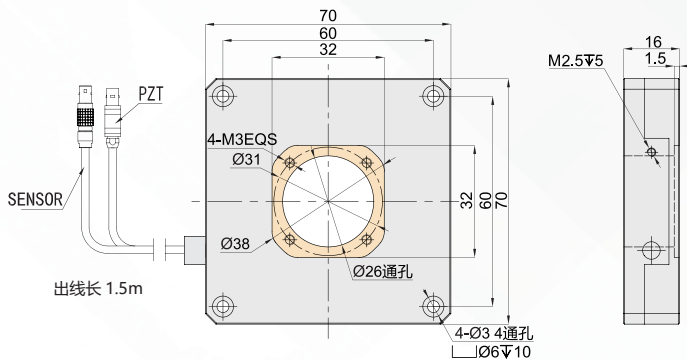
注：以上参数是采用 E00/E01 系列压电控制器测得。最大驱动电压可在 -20V~150V；对于高可靠的长期使用，建议驱动电压在 0~120V。除特别说明外，以上参数均于室温约 25°C 下测得。

[1] 可定制低温及高真空版本。

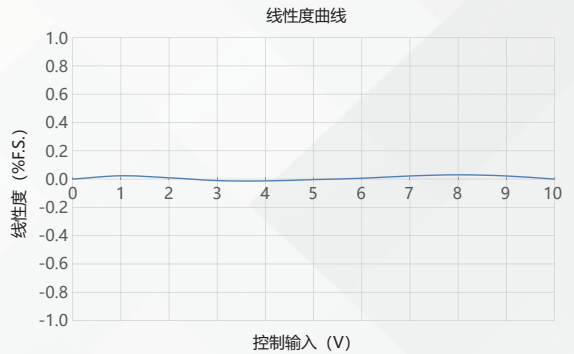
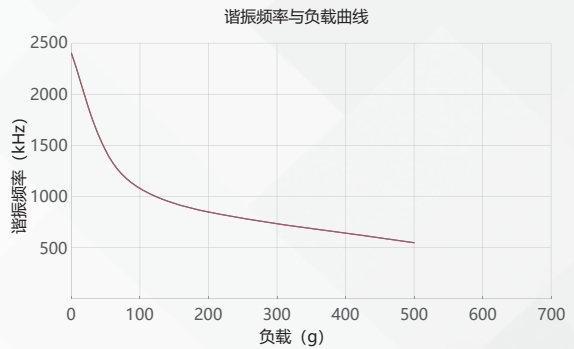
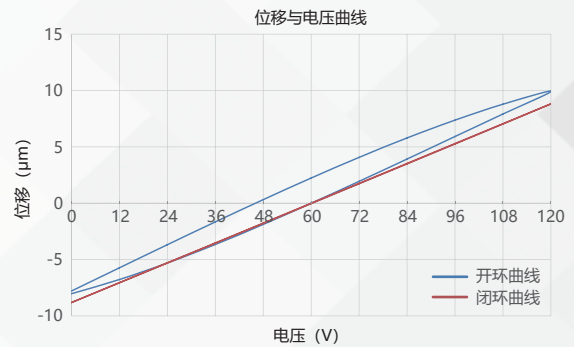
[2] 线长及连接器可定制。

注：以上所提参数与测试环境、测试设备有关。运动台面平行度约 20μm，粗糙度约 1.6 至 3.2，特殊要求请在购买前与销售工程师确认。

尺寸图 >>



特性曲线 >>



免责声明：该数据曲线为典型数据曲线，仅供参考。不同批次的产品，性能数据会不同。

推荐控制器 >>



E01.D3
LCD，薄膜按键，可达 625mA
RS-232/RS-422/USB 通信
软件可二次开发



E70
小体积，平均电流 70mA/ 通道
RS-232/RS-422/USB 通信
软件可二次开发



哈尔滨芯明天科技有限公司

电话：0451-86268790

传真：0451-86267847

邮箱：info@coremorrow.com

网址：www.coremorrow.com

总部地址：哈尔滨市南岗区学府路 191 号创业孵化产业园 12 栋

上海办事处地址：上海市浦东新区盛夏路 608 号 2 号楼 108 室