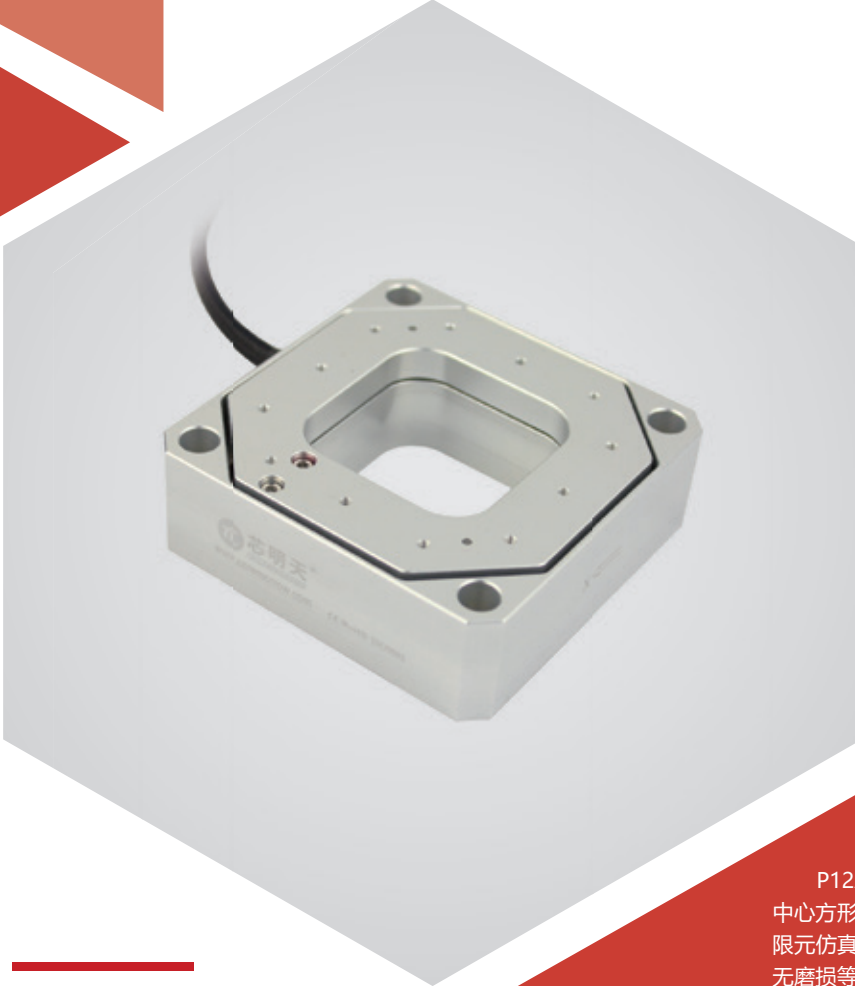


# XZ 向运动 | P12A.XZ200S/K

## 压电纳米定位台



### 产品介绍

P12A.XZ200 压电扫描台为 2 维并联式平移扫描台，台体中心方形通孔，内部采用无摩擦的柔性铰链导向机构，采用有限元仿真分析优化结构，具有高导向精度、高刚性、大负载、无磨损等特点，平台内可选择配置高性能传感器进行全闭环反馈，实现满行程 0.3% 的重复定位精度。

P12A.XZ200 压电扫描台扫描范围可达 200 $\mu$ m/轴，闭环扫描精度高，直线运动无偏航。产品广泛应用于表面测量、显微成像等应用领域。

### 产品特点 >>

- 二维 XZ 向运动
- 行程 200 $\mu$ m/轴
- 承载能力 0.4kg
- 台体中心方形通孔 45 $\times$ 45mm
- 开 / 闭环可选，闭环重复定位精度高

### 应用 >>

- 扫描显微
- 共焦显微
- 晶圆定位
- 光纤定位 / 光学扫描
- 表面测量
- 半导体测试
- 图像处理与稳定
- 微操控



哈尔滨芯明天科技有限公司

电话：0451-86268790

传真：0451-86267847

邮箱：info@coremorrow.com

网址：www.coremorrow.com

总部地址：哈尔滨市南岗区学府路 191 号创业孵化产业园 12 栋

上海办事处地址：上海市浦东新区盛夏路 608 号 2 号楼 108 室

**技术参数 >>**

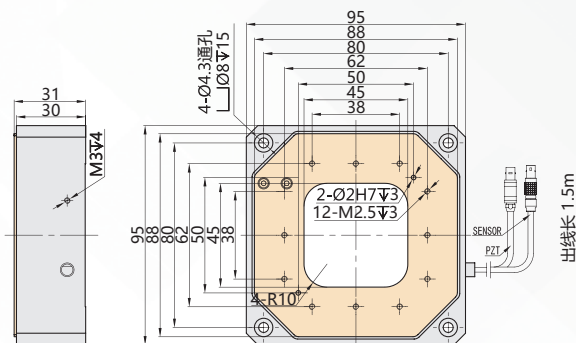
型号	尾缀 S- 闭环 尾缀 K- 开环	P12A.XZ200S	P12A.XZ200K	单位
运动自由度		X、Z	X、Z	
标称行程范围 (0~120V)		160/ 轴	160/ 轴	$\mu\text{m}\pm 20\%$
行程范围 (0~150V)		200/ 轴	200/ 轴	$\mu\text{m}\pm 20\%$
传感器类型		SGS	-	
通孔尺寸		45×45	45×45	mm
闭 / 开环分辨率		5.5	2	nm
闭环线性度		0.4	-	%F.S.
闭环重复定位精度		0.3	-	%F.S.
空载谐振频率		X160/Z140	X160/Z140	Hz $\pm 20\%$
承载能力		0.4	0.4	kg $\pm 5\%$
静电容量		7.2/ 轴	7.2/ 轴	$\mu\text{F}\pm 20\%$
工作温度范围 <sup>[1]</sup>		-20~80	-20~80	°C
材质		钢、铝	钢、铝	
外形尺寸 (长 × 宽 × 高)		95×95×31	95×95×31	mm
出线长 <sup>[2]</sup>		1.5	1.5	m $\pm 10\text{mm}$
传感 / 电压连接器 <sup>[2]</sup>		-	-	

注：以上参数是采用 E00/E01 系列压电控制器测得。最大驱动电压可在 -20V~150V；对于高可靠的长期使用，建议驱动电压在 0~120V。除特别说明外，以上参数均于室温约 25°C 下测得。

[1] 可定制低温及高真空版本。

[2] 线长及连接器可定制。

注：以上所提参数与测试环境、测试设备有关。运动台面平行度约 20 $\mu\text{m}$ ，粗糙度约 1.6 至 3.2，特殊要求请在购买前与销售工程师确认。

**尺寸图 >>**

**推荐控制器 >>**


**E01.D3**  
 LCD, 薄膜按键, 可达 625mA  
 RS-232/RS-422/USB 通信  
 软件可二次开发



**E70**  
 小体积, 平均电流 70mA/ 通道  
 RS-232/RS-422/USB 通信  
 软件可二次开发



哈尔滨芯明天科技有限公司

电话: 0451-86268790

传真: 0451-86267847

邮箱: info@coremorrow.com

网址: www.coremorrow.com

总部地址: 哈尔滨市南岗区学府路 191 号创业孵化产业园 12 栋

上海办事处地址: 上海市浦东新区盛夏路 608 号 2 号楼 108 室