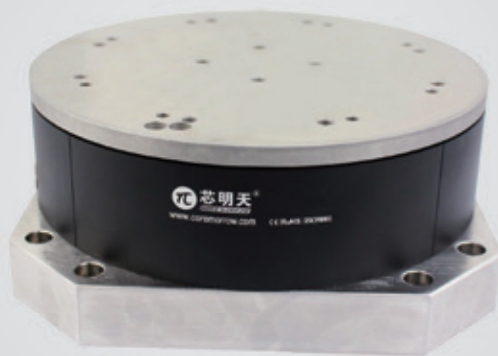


# $\theta$ x 向运动 | S50.U0C/K-D1

## 压电偏摆台



### 产品介绍

S50.U0C/K-D1 系列为一维  $\theta$ x 轴偏摆的压电偏摆台，它的承载能力可达 60kg，偏转角度为  $\pm 0.25\text{mrad}$ 。它采用电容式闭环传感器，分辨率可达 10nrad，并可在 20kg 载荷下高频率工作。它非常适于大负载偏摆运动实验，如空间扰动模拟等。

### 产品特点 >>

- 一维  $\theta$ x 轴偏摆
- 偏摆角度  $0.5\text{mrad}@150\text{V}$
- $\pm 0.01\text{mrad}@210\text{Hz}$
- 承载高达 60kg
- 电容式闭环

### 应用 >>

- 光束扫描
- 光路调整
- 图形稳定
- 干涉 / 计量
- 大负载偏摆运动
- 空间扰动模拟系统
- 加速度传感器标定
- 角速度传感器标定



哈尔滨芯明天科技有限公司

电话: 0451-86268790

邮箱: info@coremorrow.com

总部地址: 哈尔滨市南岗区学府路 191 号创业孵化产业园 12 栋

传真: 0451-86267847

网址: www.coremorrow.com

上海办事处地址: 上海市浦东新区盛夏路 608 号 2 号楼 108 室

## 技术参数 >>

型号	尾缀 C- 闭环 尾缀 K- 开环	S50.U0C/K-D1	单位
运动自由度		$\theta_x$	
驱动控制		2 路驱动	
标称偏摆角度 (0~120V)		0.4 ( $\approx 80$ 秒)	mrad $\pm 10\%$
偏摆角度 (0~150V)		0.5 ( $\approx 100$ 秒)	mrad $\pm 10\%$
传感器类型		CAP/-	
闭 / 开环分辨率		0.02/0.01 (< 0.01 秒)	$\mu$ rad
闭环线性度		0.3/-	%F.S.
闭环重复定位精度		0.3/-	%F.S.
空载谐振频率		750	Hz $\pm 20\%$
闭 / 开环空载阶跃时间		30/15	ms $\pm 20\%$
20kg 负载后 使用频率与振 动幅度关系	角振幅度	$\pm 0.1$ $\pm 0.05$ $\pm 0.02$ $\pm 0.01$	mrad $\pm 20\%$
	频段	0~120   0~180   0~200   0~210	Hz $\pm 20\%$
承载能力		60	kg $\pm 5\%$
工作温度范围 <sup>[1]</sup>		-20~80	$^{\circ}$ C
静电容量		30	$\mu$ F $\pm 20\%$
材质		铝、钢	
出线长 <sup>[2]</sup>		1.5	m $\pm 10$ mm

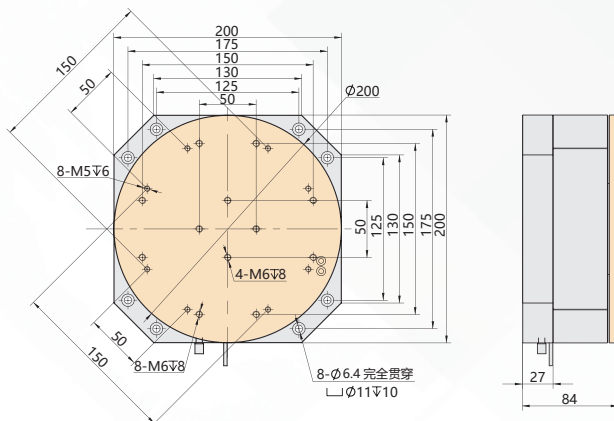
注：以上参数是采用 E00/E01 系列压电控制器测得。最大驱动电压可在 -20V~150V；对于高可靠的长期使用，建议驱动电压在 0~120V。除特别说明外，以上参数均于室温约 25 $^{\circ}$ C 下测得。

[1] 可定制低温及高真空版本。

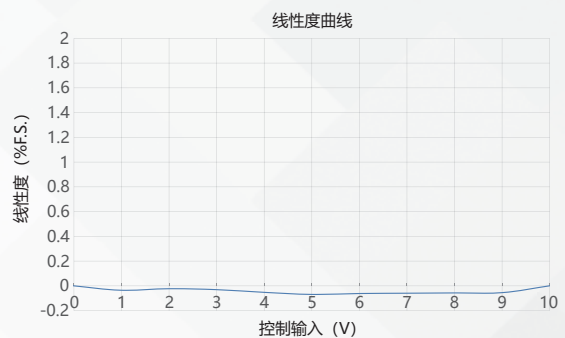
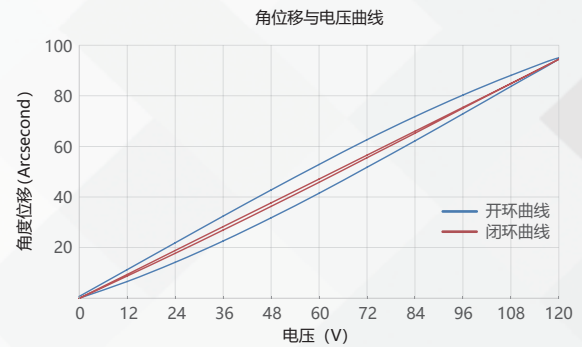
[2] 线长及连接器可定制。

注：以上所提参数与测试环境、测试设备有关。运动台面平行度约 20 $\mu$ m，粗糙度约 1.6 至 3.2，特殊要求请在购买前与销售工程师确认。

## 尺寸图 >>



## 特性曲线 >>



免责声明：该数据曲线为典型数据曲线，仅供参考。不同批次的产品，性能数据会不同。

## 推荐控制器 >>



**E01.D1**  
LCD，薄膜按键，可达 625mA  
RS-232/RS-422/USB 通信  
软件可二次开发



**E53**  
小体积，60mA  
RS-232/RS-422/USB 通信  
软件可二次开发



哈尔滨芯明天科技有限公司

电话：0451-86268790

传真：0451-86267847

邮箱：info@coremorrow.com

网址：www.coremorrow.com

总部地址：哈尔滨市南岗区学府路 191 号创业孵化产业园 12 栋

上海办事处地址：上海市浦东新区盛夏路 608 号 2 号楼 108 室