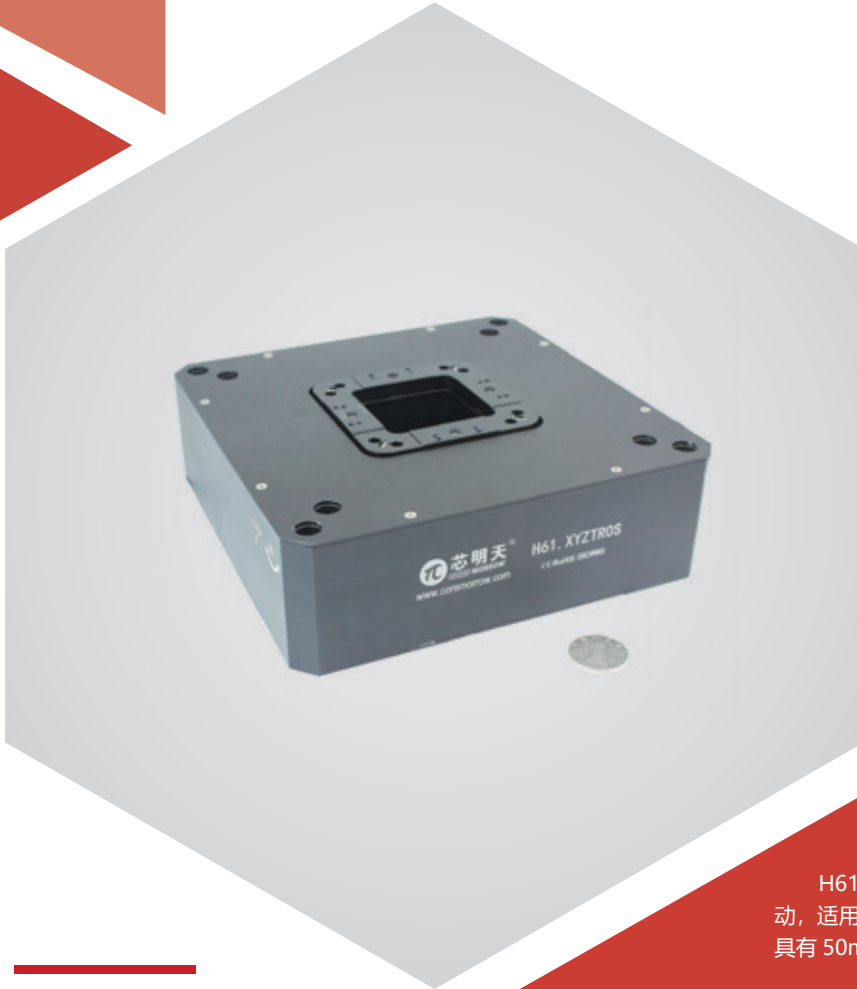


# 六轴运动 | H61.XYZTR0S/K-B2

## 压电偏摆台



### 产品介绍

H61.XYZTR0S/K-B2 压电偏摆台可产生六轴的超精密运动，适用于静态六轴的直线纳米定位及角度纳弧度偏转，中心具有 50mm×50mm 的通孔，适于透射光应用。

#### 产品特点 >>

- 六轴  $\theta_x$ 、 $\theta_y$ 、 $\theta_z$ 、X、Y、Z 运动
- 高承载能力
- 正向静态使用
- 可选配闭环传感器

#### 应用 >>

- 光束扫描
- 光路调整
- 图形稳定
- 干涉 / 计量
- 六轴超精密位置调整
- 棱镜位置调整
- 光学应用
- 透射光应用



哈尔滨芯明天科技有限公司

电话：0451-86268790

传真：0451-86267847

邮箱：info@coremorrow.com

网址：www.coremorrow.com

总部地址：哈尔滨市南岗区学府路 191 号创业孵化产业园 12 栋

上海办事处地址：上海市浦东新区盛夏路 608 号 2 号楼 108 室

## 技术参数 >>

型号	尾缀 S- 闭环 尾缀 K- 开环	H61.XYZTR0S-B2	H61.XYZTR0K-B2	单位
运动方向		X、Y、Z、 $\theta_x$ 、 $\theta_y$ 、 $\theta_z$	X、Y、Z、 $\theta_x$ 、 $\theta_y$ 、 $\theta_z$	
驱动控制		7 路驱动	7 路驱动	
XYZ 标称行程范围 (0~120V)		XY100/ 轴, Z25	XY100/ 轴, Z25	$\mu\text{m}\pm 20\%$
XYZ 行程范围 (0~150V)		XY125/ 轴, Z31	XY125/ 轴, Z31	$\mu\text{m}\pm 20\%$
$\theta_x\theta_y$ 标称偏转行程 (0~120V)		$\pm 0.06/$ 轴	$\pm 0.06/$ 轴	$\text{mrad}\pm 20\%$
$\theta_x\theta_y$ 偏转行程 (0~150V)		$\pm 0.075/$ 轴	$\pm 0.075/$ 轴	$\text{mrad}\pm 20\%$
$\theta_z$ 标称偏转行程 (0~120V)		0.12	0.12	$\text{mrad}\pm 20\%$
$\theta_z$ 偏转行程 (0~150V)		0.15	0.15	$\text{mrad}\pm 20\%$
闭 / 开环 $\theta_x$ 、 $\theta_y$ 轴偏摆分辨率		0.5	0.5	$\mu\text{rad}$
闭 / 开环 $\theta_z$ 轴偏摆分辨率		0.5	0.5	$\mu\text{rad}$
闭 / 开环 X、Y 轴位移分辨率		<10	<10	nm
闭 / 开环 Z 轴位移分辨率		<10	<10	nm
闭环线性度		直线 0.2, 偏转 0.5	-	%F.S.
闭环重复定位精度		直线 0.1, 偏转 0.4	-	%F.S.
空载谐振频率		150	150	$\text{Hz}\pm 20\%$
带载谐振频率		70 (@2kg)	70 (@2kg)	$\text{Hz}\pm 20\%$
传感器		SGS	-	
承载能力		正向 2, 卧式 0.1, 倒置 0.2	正向 2, 卧式 0.1, 倒置 0.2	$\text{kg}\pm 5\%$
中心通孔		50×50	50×50	mm
使用方式		静态	静态	
静电容量		XY: 10.8/ 轴, Z: 14.4 $\theta_x\theta_y\theta_z$ : 3.6/ 轴	XY: 10.8/ 轴, Z: 14.4 $\theta_x\theta_y\theta_z$ : 3.6/ 轴	$\mu\text{F}\pm 20\%$
重量		< 3	< 3	$\text{kg}\pm 5\%$
材质		钢、铝	钢、铝	
工作温度范围 <sup>[1]</sup>		-20~80	-20~80	$^{\circ}\text{C}$
出线长 <sup>[2]</sup>		1.5	1.5	$\text{m}\pm 10\text{mm}$

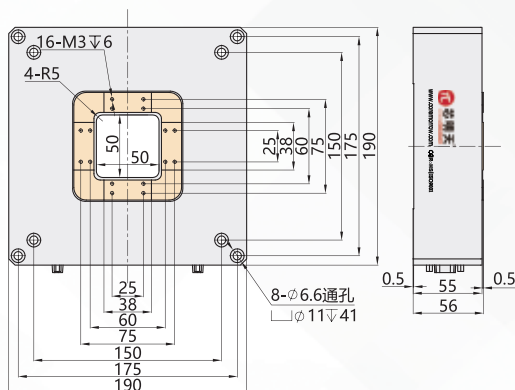
注：以上参数是采用 E00/E01 系列压电控制器测得。最大驱动电压可在 -20V~150V；对于高可靠的长期使用，建议驱动电压在 0~120V。除特别说明外，以上参数均于室温约 25°C 下测得。

[1] 可定制低温及高真空版本。

[1] 线长及连接器可定制。

注：以上所提参数与测试环境、测试设备有关。运动台面平行度约 20 $\mu\text{m}$ ，粗糙度约 1.6 至 3.2，特殊要求请在购买前与销售工程师确认。

## 尺寸图 >>



## 推荐控制器 >>



**E51.D7S**  
7 通道输出, 输出电压 0~120V  
可用于驱动 6 轴压电平台  
上位机通信控制



**E01.A9**  
1~9 通道输出, 模拟、上位机通信  
平均电流 291mA  
开环



哈尔滨芯明天科技有限公司

电话: 0451-86268790

传真: 0451-86267847

邮箱: info@coremorrow.com

网址: www.coremorrow.com

总部地址: 哈尔滨市南岗区学府路 191 号创业孵化产业园 12 栋

上海办事处地址: 上海市浦东新区盛夏路 608 号 2 号楼 108 室