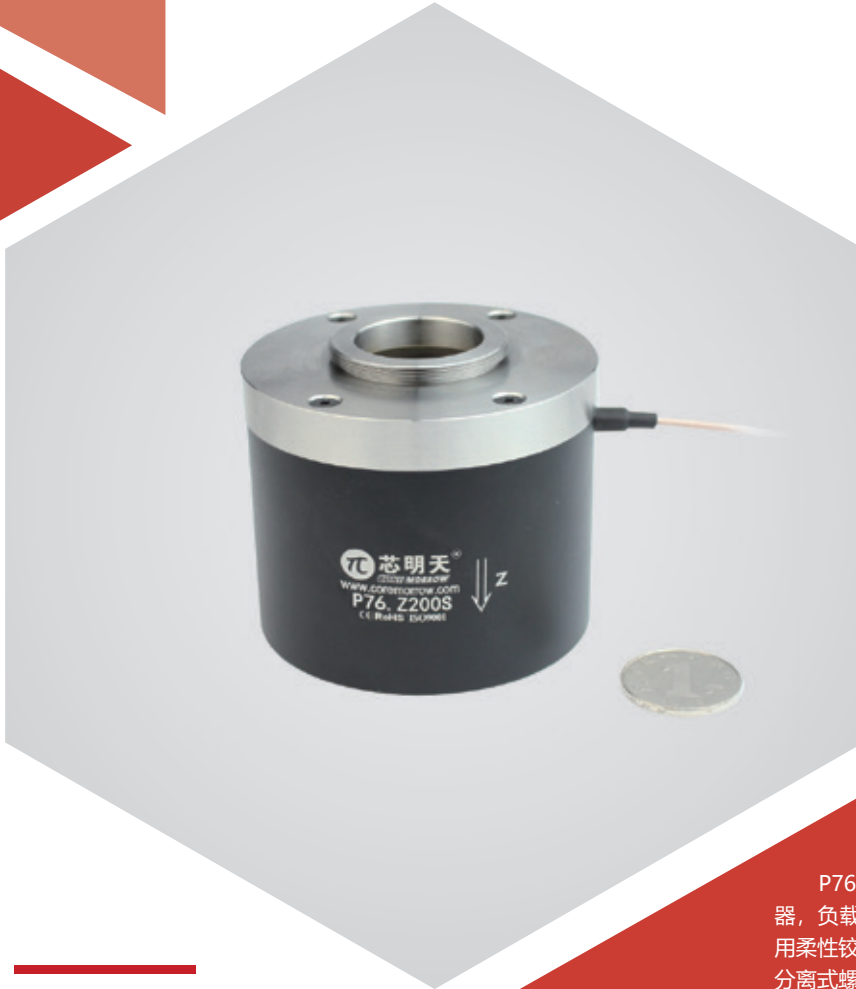


Z 向运动 | P76.Z200S/K

压电物镜定位器



产品介绍

P76.Z200 压电物镜定位器为大负载 Z 轴运动压电物镜定位器，负载能力可达 0.5kg，Z 轴直线运动范围可达 200 μ m，采用柔性铰链设计机构，无摩擦，直线性好，闭环型号定位精度高。分离式螺纹适配器设计，可适配多种型号的显微镜。

产品特点 >>

- 一维 Z 向运动
- 行程范围 200 μ m
- 承载能力达 0.5kg
- 毫秒级响应时间
- 闭环重复定位精度高

应用 >>

- 三维成像
- 干涉 / 计量
- 共焦显微
- 表面结构分析
- 生物科技
- 半导体测试



哈尔滨芯明天科技有限公司

电话：0451-86268790

邮箱：info@coremorrow.com

总部地址：哈尔滨市南岗区学府路 191 号创业孵化产业园 12 栋

传真：0451-86267847

网址：www.coremorrow.com

上海办事处地址：上海市浦东新区盛夏路 608 号 2 号楼 108 室

技术参数 >>

型号	尾缀 S- 闭环 尾缀 K- 开环	P76.Z200S	P76.Z200K	单位
运动自由度		Z	Z	
标称行程范围 (0~120V)		160	160	$\mu\text{m}\pm 10\%$
行程范围 (0~150V)		200	200	$\mu\text{m}\pm 10\%$
传感器类型		SGS	-	
闭 / 开环分辨率		5.5	2	nm
闭环线性度		0.03	-	%F.S.
闭环重复定位精度		0.02	-	%F.S.
推 / 拉力		-	-	N
运动方向刚度		-	-	$\text{N}/\mu\text{m}\pm 20\%$
空载谐振频率		900	900	$\text{Hz}\pm 20\%$
闭环工作频率 (-3dB)		-	-	$\text{Hz}\pm 20\%$
闭 / 开环空载阶跃时间		10	4	$\text{ms}\pm 20\%$
承载能力		0.5	0.5	kg
静电容量		28.8	28.8	$\mu\text{F}\pm 20\%$
工作温度范围 [1]		-20~80	-20~80	$^{\circ}\text{C}$
材质		钢、铝	钢、铝	
重量		740	740	$\text{g}\pm 5\%$
出线长 [2]		1.5	1.5	$\text{m}\pm 10\text{mm}$
传感 / 电压连接器 [2]		-	-	

注：以上参数是采用 E00/E01 系列压电控制器测得。最大驱动电压可在 -20V~150V；对于高可靠的长期使用，建议驱动电压在 0~120V。除特别说明外，以上参数均于室温约 25 $^{\circ}\text{C}$ 下测得。

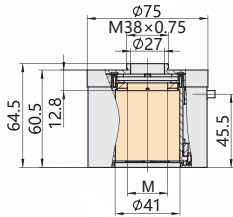
[1] 可定制低温及高真空版本。

[2] 线长及连接器可定制。

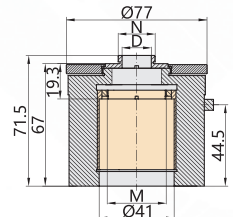
注：以上所提参数与测试环境、测试设备有关。运动台面平行度约 20 μm ，粗糙度约 1.6 至 3.2，特殊要求请在购买前与销售工程师确认。

尺寸图 >>

P76.Z200S/K

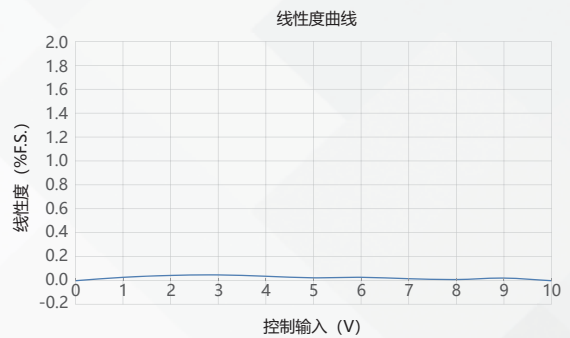
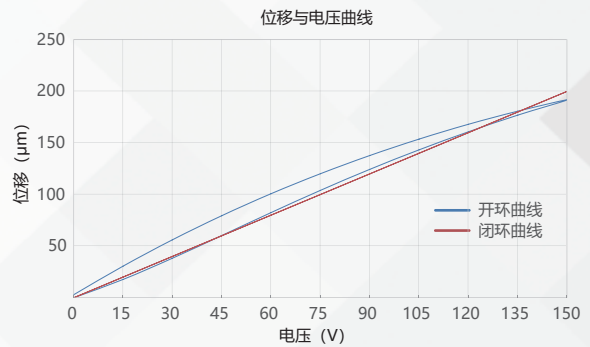


P76.Z200S/K 带转接件



M(型号)	N(型号)	D
M38×0.75	/	$\phi 27$
M32×0.75	M32×0.75	$\phi 27$
M28×0.75	M28×0.75	$\phi 23$
M27×0.75	M27×0.75	$\phi 22$
M26×0.75	M26×0.75	$\phi 21$
M26×1/36"	M26×1/36"	$\phi 21$
M25×0.75	M25×0.75	$\phi 20$
W0.8×1/36"	W0.8×1/36"	$\phi 15$
M19×0.75	M19×0.75	$\phi 14$

特性曲线 >>



免责声明：该数据曲线为典型数据曲线，仅供参考。不同批次的产品，性能数据会不同。

推荐控制器 >>



E01.D1
LCD，薄膜按键，可达 625mA
RS-232/RS-422/USB 通信
软件可二次开发



E53
小体积，60mA
RS-232/RS-422/USB 通信
软件可二次开发



哈尔滨芯明天科技有限公司

电话：0451-86268790

传真：0451-86267847

邮箱：info@coremorrow.com

网址：www.coremorrow.com

总部地址：哈尔滨市南岗区学府路 191 号创业孵化产业园 12 栋

上海办事处地址：上海市浦东新区盛夏路 608 号 2 号楼 108 室