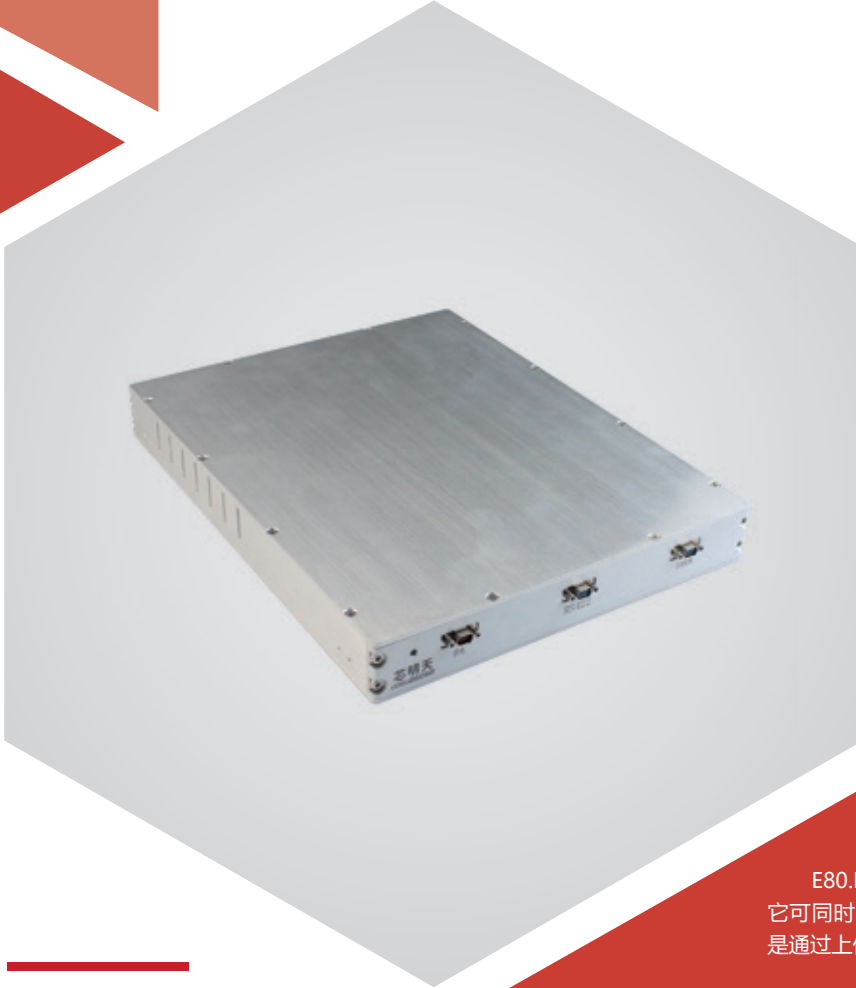


12 通道输出 | E80.D12S

压电陶瓷控制器



产品介绍

E80.D12S 集成压电控制器是专为驱动压电偏转镜而设计，它可同时驱动 4 台压电偏转镜，带宽可高达 5kHz。E80.D12S 是通过上位机数字控制，且具有闭环控制功能。

产品特点 >>

- 12 通道输出
- 集成式
- 输出电压 -20~120V
- 闭环伺服控制
- 可同时驱动 4 台压电偏转镜

应用 >>

- 驱动压电陶瓷
- 驱动压电物镜定位器
- 驱动压电陶瓷促动器
- 驱动压电扫描台
- 驱动压电偏转镜
- 驱动压电纳米定位台
- 驱动机构放大促动器



哈尔滨芯明天科技有限公司

电话：0451-86268790

邮箱：info@coremorrow.com

总部地址：哈尔滨市南岗区学府路 191 号创业孵化产业园 12 栋

传真：0451-86267847

网址：www.coremorrow.com

上海办事处地址：上海市浦东新区盛夏路 608 号 2 号楼 108 室

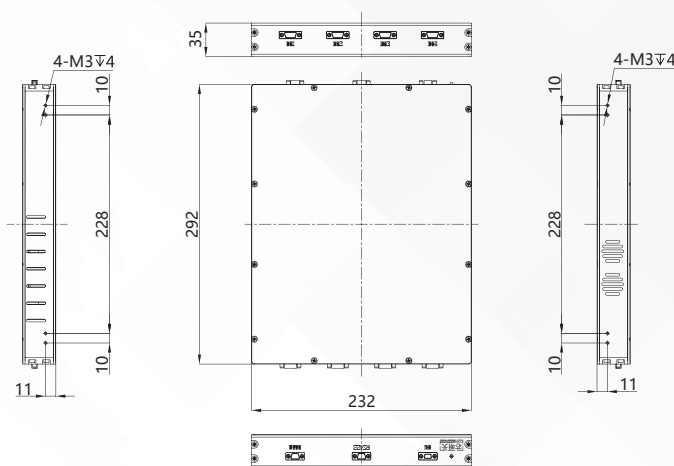
技术参数 >>

型号	E80.D12S	单位
功能	数字集成压电控制器	
通道数	12	
标称输出电压范围	-20~120 (1~4# 摆镜接口的第3通道恒压输出 120V)	V
峰值电流	1~3# 摆镜接口: 85; 4# 摆镜接口: 1100	mA
平均电流	1~3# 摆镜接口: 7; 4# 摆镜接口: 74	mA
静态功耗	12	W
放大器带宽	1~3# 摆镜接口: 1K/通道; 4# 摆镜接口: 5K/通道	Hz
输出电压纹波	< 5/通道 (2.2μF)	mV
PZT 输出 & Sensor		
输入连接器	J30J-15ZKSP	
传感器类型	SGS/LVDT	
伺服特性	模拟 P-I	
传感检测输出连接器	J30J-9ZKSP	
传感输出纹波	10	mV
通讯接口	RS-422 (J30J-9ZKSP)	
处理器	ARM 32 位	
D/A 转换器	16 位	
上位机软件控制功能	输出电压和位移、波形控制、设定参数	
上位机软件波形控制	可编程波形输出、标准波形输出	
二次开发	VC++/MATLAB、LabView 使用例程和 DLL 动态链接库函数，方便二次开发	
过流保护	有	
散热方式	壳体散热 (可通过内部加装散热风扇散热)	
尺寸 (长 × 高 × 深)	292 × 232 × 35	mm
重量	1.9	kg
供电电压	24~30V DC	
供电接口	J30J-9ZJSP	
控制方式	数字信号控制	
环境湿度	最高相对湿度 80%，温度可达 30℃ 最低相对湿度 50%，温度可达 40℃	
使用温度	0~+50	℃
贮存温度	-25~+85	℃

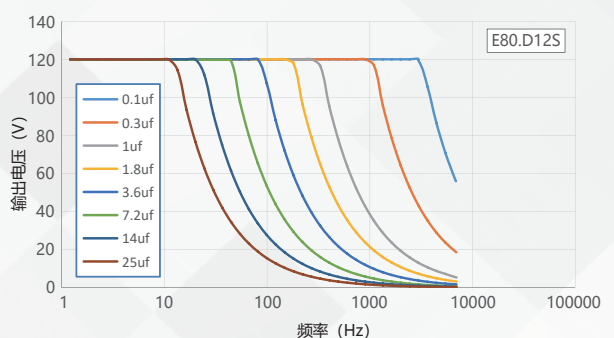
面板接口 >>



尺寸图 >>



特性曲线 >>



哈尔滨芯明天科技有限公司

电话: 0451-86268790

传真: 0451-86267847

邮箱: info@coremorrow.com

网址: www.coremorrow.com

总部地址: 哈尔滨市南岗区学府路 191 号创业孵化产业园 12 栋

上海办事处地址: 上海市浦东新区盛夏路 608 号 2 号楼 108 室