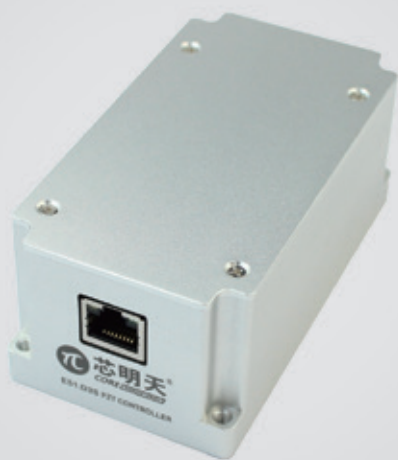


3 通道输出 | E51.D3S

压电陶瓷控制器



产品介绍

E51.D3S 系列闭环控制器，为多通道驱动应用而设计的超小体积三通道控制器，用于驱动压电倾斜、偏摆、差分驱动等系统。控制器采用专用运算放大电路保证了高压大电流输出，供电部分采用开关电源技术。可靠的电路优化及抗干扰设计，保证了高频率响应速度。

产品特点 >>

- 3 通道输出，含 1 路恒压
- 闭环控制
- 数字式控制
- 小体积

应用 >>

- 驱动压电陶瓷
- 驱动压电偏转镜
- 驱动压电物镜定位器
- 驱动压电纳米定位台
- 驱动压电陶瓷促动器
- 驱动机构放大促动器
- 驱动压电扫描台



哈尔滨芯明天科技有限公司

电话：0451-86268790

邮箱：info@coremorrow.com

总部地址：哈尔滨市南岗区学府路 191 号创业孵化产业园 12 栋

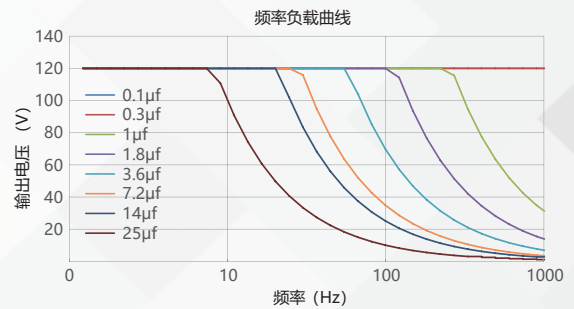
传真：0451-86267847

网址：www.coremorrow.com

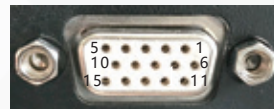
上海办事处地址：上海市浦东新区盛夏路 608 号 2 号楼 108 室

技术参数 >>

型号	E51.D3S	单位
功能	模拟式闭环控制器	
控制方式	数字信号	
通道数	3	
模拟输入电压	-	V
输出电压范围	-20~120, 可选第3路恒压	V
峰值电流	185/ 通道	mA
平均电流	25/ 通道	mA
输入功率	15	W
带宽	1	kHz
输出电压波纹	5 (1.8 μ F)	mV
传感器类型	SGS	
伺服特性	模拟 P-I	
传感纹波	-	mV
输入连接器 (PWR&CTL)	-	
输出连接器 (PZT&Sensor)	HDB15 (孔)	
供电接口	J30J-9ZKSP	
过流保护	有	
静态功耗	3.6	W
工作温度范围	0~50	$^{\circ}$ C
散热	自然散热	
外形尺寸	110 \times 46.5 \times 60	mm
重量	315	g \pm 5%
供电电压	24	V DC
通信接口	网口 RJ45	

特性曲线 >>


免责声明：该数据曲线为典型数据曲线，仅供参考。不同批次的产品，性能数据会不同。

引脚定义 >>


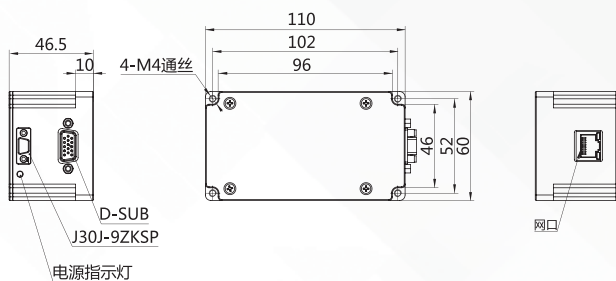
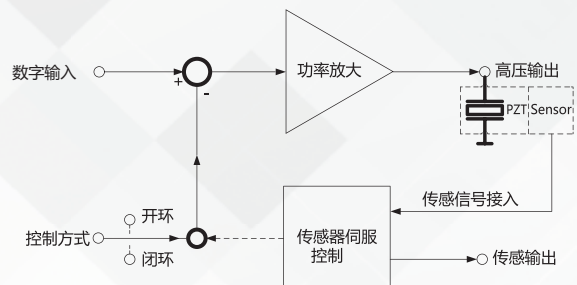
驱动输出与传感连接器



供电与控制连接器

编号	引脚定义
1	2路驱动输出
2	3路恒压输出
3	空
4	空
5	传感供电端：DC10V
6	1路驱动输出
7	驱动输出地
8	传感供电端：DC10V
9	传感供电地
10	传感供电地
11	驱动输出地
12	2路传感输入信号 -
13	2路传感输入信号 +
14	1路传感输入信号 +
15	1路传感输入信号 -

1~5: +24V 供电
6~9: +24V 供电地

尺寸图 >>

驱动原理 >>

哈尔滨芯明天科技有限公司

电话: 0451-86268790

邮箱: info@coremorrow.com

总部地址: 哈尔滨市南岗区学府路 191 号创业孵化产业园 12 栋

传真: 0451-86267847

网址: www.coremorrow.com

上海办事处地址: 上海市浦东新区盛夏路 608 号 2 号楼 108 室