

X 向运动 | P93.X70C/L/K

快速刀具定位器



产品介绍

P93.X70 系列快速刀具定位台可输出的行程达 81 μ m，可选配 LVDT 位移传感器或 CAP 电容传感器，通过出厂前标定，可使得驱动电压与输出位移成线性关系。传感器输出 0~10V 电压信号，对应定位台的 0 μ m 至满行程范围。

产品特点 >>

- 一维 X 向运动
- 行程范围 81 μ m
- 承载能力达 20kg
- 超高精度
- 响应速度快

应用 >>

- 金刚石钻头进给
- 精密金属加工
- 高速工具控制
- 工件定位
- 导光板模具加工
- FTS 快刀伺服车削系统
- 精密加工与研磨
- 光学元件加工
- 大负载工件精密定位



哈尔滨芯明天科技有限公司

电话：0451-86268790
传真：0451-86267847

邮箱：info@coremorrow.com
网址：www.coremorrow.com

总部地址：哈尔滨市南岗区学府路 191 号创业孵化产业园 12 栋
上海办事处地址：上海市浦东新区盛夏路 608 号 2 号楼 108 室

技术参数 >>

型号	尾缀 CL- 闭环 尾缀 K- 开环	P93.X70C	P93.X70L	P93.X70K	单位
运动自由度		X	X	X	
标称行程范围 (0~120V)		65	65	65	μm±10%
行程范围 (0~150V)		81	81	81	μm±10%
传感器类型		CAP	LVDT	-	
分辨率		2.5	10	1	nm
闭环线性度		0.05	0.1	-	%F.S.
闭环重复定位精度		0.03	0.05	-	%F.S.
俯仰 / 偏航 / 滚动		<15	<15	<15	μrad
推 / 拉力		400/50	400/50	400/50	N
运动方向刚度		5	5	5	N/μm±20%
空载谐振频率		0.15	0.15	0.15	kHz±20%
闭 / 开环空载阶跃时间		10	10	7	ms±20%
承载		20	20	20	kg
静电容量		15	15	15	μF±20%
工作温度范围 ^[1]		10~50	10~40	-20~80	°C
材质		钢	钢	钢	
重量		4000	4000	4000	g±5%
出线长 ^[2]		1.5	1.5, 可加长		m±10mm
传感 / 电压连接器 ^[2]		-	-	-	

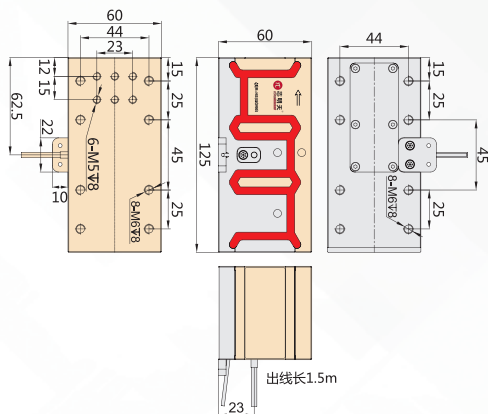
注：以上参数是采用 E00/E01 系列压电控制器测得。最大驱动电压可在 -20V~150V；对于高可靠的长期使用，建议驱动电压在 0~120V。除特别说明外，以上参数均于室温约 25°C 下测得。

[1] 可定制低温及高真空版本。

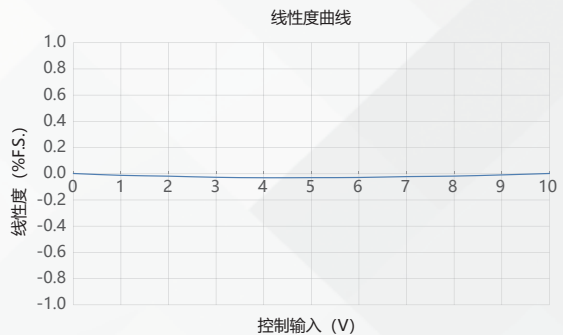
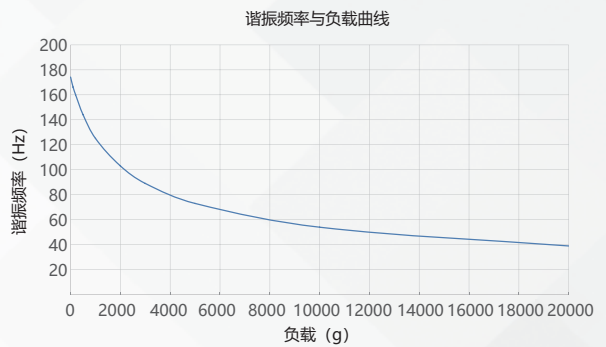
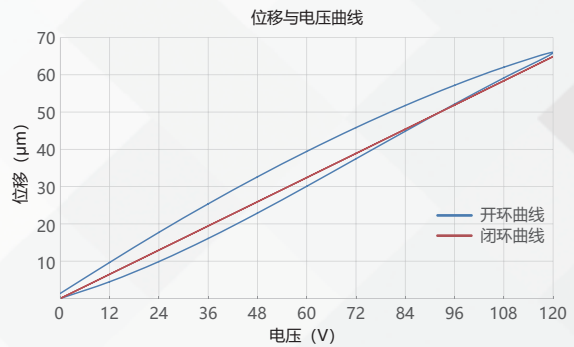
[2] 线长及连接器可定制。

注：以上所提参数与测试环境、测试设备有关。运动台面平行度约 20μm，粗糙度约 1.6 至 3.2，特殊要求请在购买前与销售工程师确认。

尺寸图 >>



特性曲线 >>



免责声明：该数据曲线为典型数据曲线，仅供参考。不同批次的产品，性能数据会不同。

推荐控制器 >>



E01.D1
LCD, 薄膜按键, 可达 625mA
RS-232/RS-422/USB 通信
软件可二次开发



E53
小体积, 60mA
RS-232/RS-422/USB 通信
软件可二次开发



哈尔滨芯明天科技有限公司

电话: 0451-86268790

传真: 0451-86267847

邮箱: info@coremorrow.com

网址: www.coremorrow.com

总部地址: 哈尔滨市南岗区学府路 191 号创业孵化产业园 12 栋

上海办事处地址: 上海市浦东新区盛夏路 608 号 2 号楼 108 室