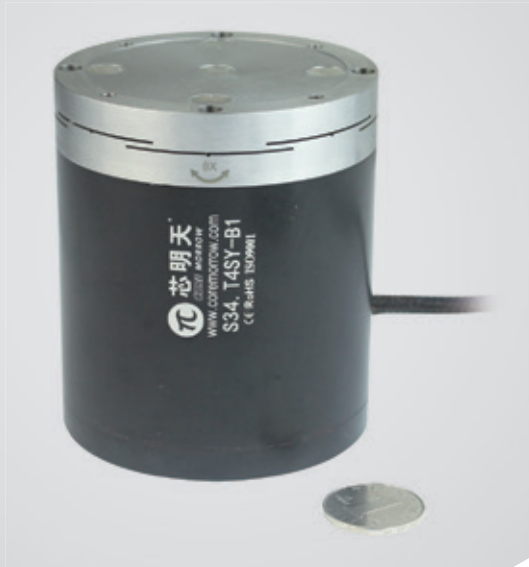


$\theta_x\theta_y$ 向运动 | S34.T4S/KY

压电偏转镜



产品介绍

S34.T4S/KY 系列压电偏转镜是专为大负载、高动态的二维偏转应用而设计，承载能力可达 1kg，空载谐振频率达 2350Hz。它的偏转角度可达 $\pm 1.1\text{mrad}$ ，开、闭环版本可选。

产品特点 >>

- θ_x 、 θ_y 二维偏转
- 承载能力达 1kg
- 高谐振频率
- 响应速度快

应用 >>

- 激光扫描
- 图像处理与稳定
- 光束偏转
- 多角镜的误差修正
- 光束稳定
- 光学滤波器 / 开关
- 光学滤波器
- 主动及自适应光学



哈尔滨芯明天科技有限公司

电话：0451-86268790

邮箱：info@coremorrow.com

总部地址：哈尔滨市南岗区学府路 191 号创业孵化产业园 12 栋

传真：0451-86267847

网址：www.coremorrow.com

上海办事处地址：上海市浦东新区盛夏路 608 号 2 号楼 108 室

技术参数 >>

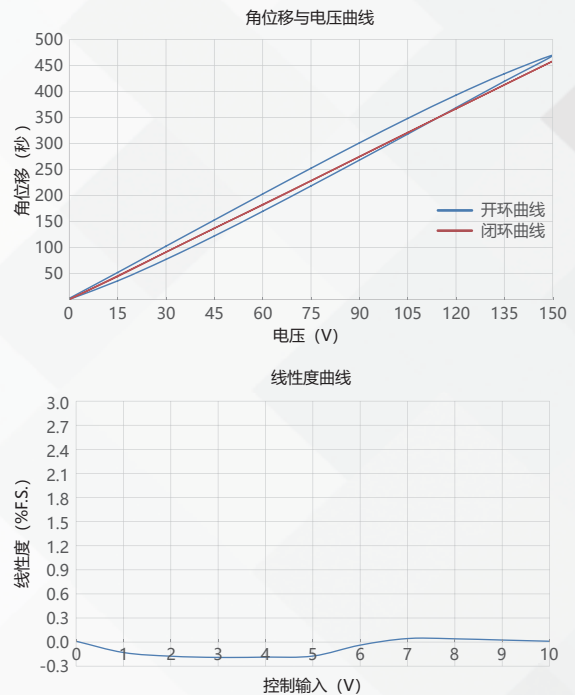
型号	尾缀 S- 闭环 尾缀 K- 开环	S34.T4SY	S34.T4KY	单位
运动自由度		θ_x 、 θ_y	θ_x 、 θ_y	
标称行程范围(0~150V)		± 1.1	± 1.1	mrad $\pm 20\%$
传感器类型		SGS	-	
分辨率		0.06 (≈ 0.01 秒)	0.02 (< 0.01 秒)	μrad
空载谐振频率		2350	2350	Hz $\pm 20\%$
带载 800g 谐振频率		600	600	Hz $\pm 20\%$
静电容量		52.8/ 轴	52.8/ 轴	$\mu\text{F}\pm 10\%$
工作温度范围 ^[1]		-20~80	-20~80	$^{\circ}\text{C}$
材质		钢、铝	钢、铝	
最大承载		1	1	kg
出线长 ^[2]		1.5	1.5	m $\pm 10\text{mm}$
重量		1360	1360	g $\pm 5\%$

注：以上参数是采用 E00/E01 系列压电控制器测得。最大驱动电压可在 -20V~150V；对于高可靠的长期使用，建议驱动电压在 0~120V。除特别说明外，以上参数均于室温约 25 $^{\circ}\text{C}$ 下测得。

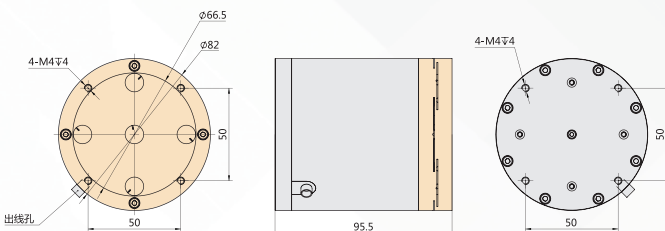
[1] 可定制低温及高真空版本。

[2] 线长及连接器可定制。

注：以上所提参数与测试环境、测试设备有关。运动台面平行度约 20 μm ，粗糙度约 1.6 至 3.2，特殊要求请在购买前与销售工程师确认。

特性曲线 >>


免责声明：该数据曲线为典型数据曲线，仅供参考。不同批次的产品，性能数据会不同。

尺寸图 >>

推荐控制器 >>


E01.D3
 LCD，薄膜按键，可达 625mA
 RS-232/RS-422/USB 通信
 软件可二次开发



E70
 小体积，平均电流 70mA/ 通道
 RS-232/RS-422/USB 通信
 软件可二次开发



哈尔滨芯明天科技有限公司

电话：0451-86268790

邮箱：info@coremorrow.com

总部地址：哈尔滨市南岗区学府路 191 号创业孵化产业园 12 栋

传真：0451-86267847

网址：www.coremorrow.com

上海办事处地址：上海市浦东新区盛夏路 608 号 2 号楼 108 室