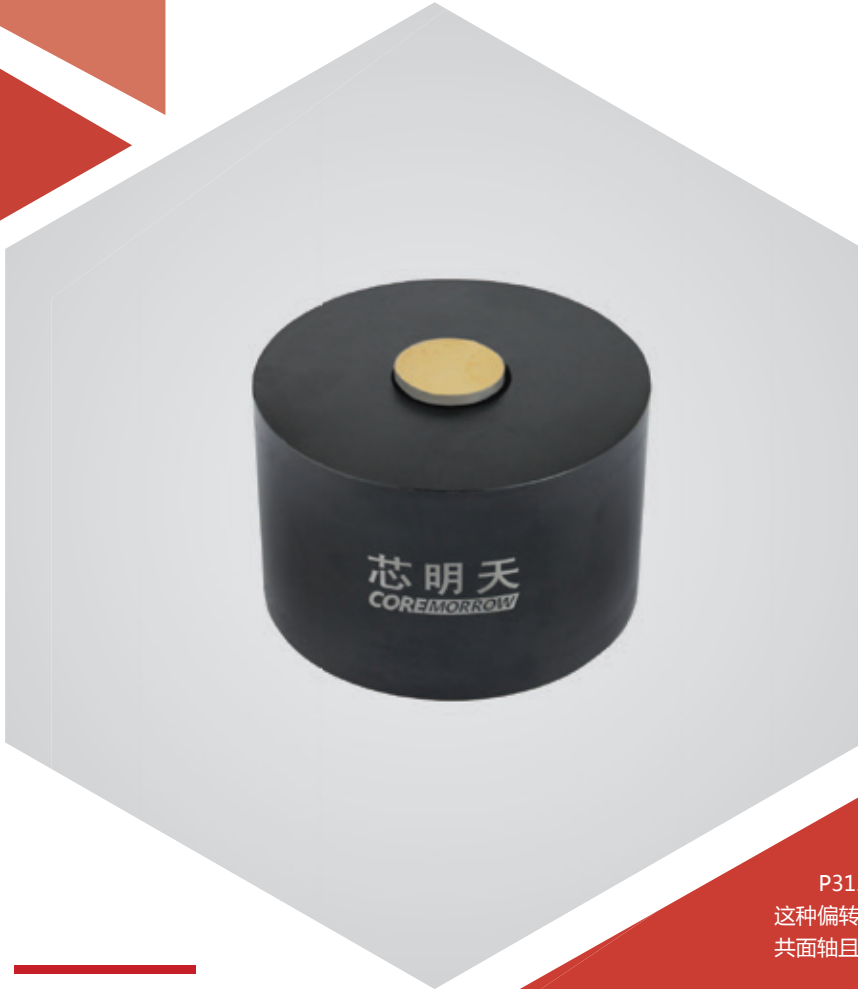


$\theta X\theta Y$ 向运动 | P31.T25S/K

压电偏转镜



产品介绍

P31.T25 俯仰 / 偏转镜系统可提供光束偏转角度达 50mrad，这种偏转镜系统是基于成熟的平行运动学设计，两个运动轴为垂直共面轴且具有共同的固定点，具有高分辨率及高定位精度等特点。

产品特点 >>

- θ_x 、 θ_y 二维偏转
- 偏转范围可达 25mrad
- 亚毫秒响应时间
- 闭环定位精度高
- 温度稳定性高

应用 >>

- 激光扫描
- 图像处理与稳定
- 光束偏转
- 隔行扫描，抖动
- 光束稳定
- 光学滤波器 / 开关
- 光学滤波器
- 扫描显微



哈尔滨芯明天科技有限公司

电话：0451-86268790

邮箱：info@coremorrow.com

总部地址：哈尔滨市南岗区学府路 191 号创业孵化产业园 I2 栋 1 层

传真：0451-86267847

网址：www.coremorrow.com

上海办事处地址：上海市浦东新区盛夏路 608 号 2 号楼 108 室

技术参数 >>

型号	尾缀 S- 闭环 尾缀 K- 开环	P31.T25S	P31.T25K	单位
运动自由度		θX、θY	θX、θY	
标称行程范围(0~120V)		20 或 ±10	20 或 ±10	mrad±20%
行程范围 (0~150V)		25 或 ±12.5	25 或 ±12.5	mrad±20%
传感器类型		SGS	-	
分辨率		2 (≈ 0.4 秒)	1 (≈ 0.2 秒)	μrad
闭环线性度		0.5	-	%F.S.
闭环重复定位精度		0.2	-	%F.S.
空载谐振频率		0.4	0.4	kHz±20%
空载阶跃时间		50	3.2	ms±20%
闭环空载 [1] 工作频率	10% 行程	50	50	Hz±20%
	100% 行程	15	15	
静电容量		7.2/ 轴	7.2/ 轴	μF±20%
工作温度范围 [2]		-20~80	-20~80	°C
材质		铝	铝	
重量		700	700	g±5%
出线长 [3]		1.5	1.5	m±10mm
传感 / 电压连接器 [3]		LEMO	LEMO	

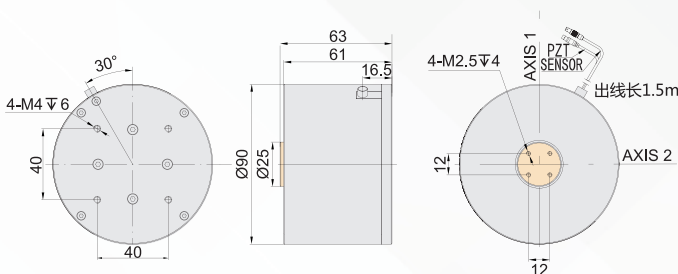
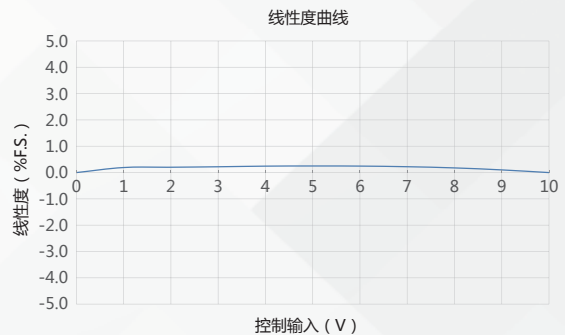
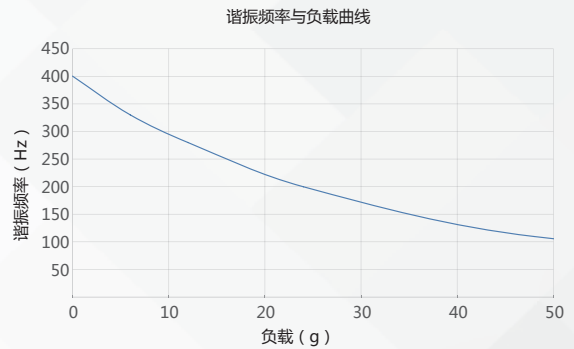
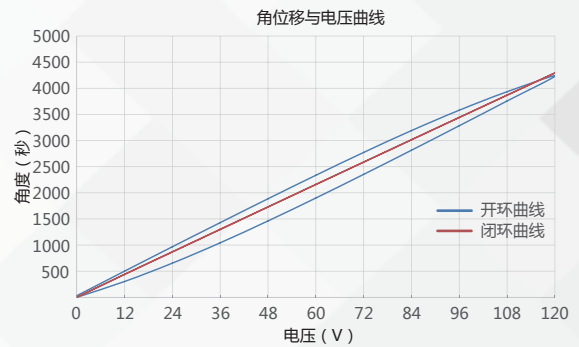
注：以上参数是采用 E00/E01 系列压电控制器测得。最大驱动电压可在 -20V~150V；对于高可靠的长期使用，建议驱动电压在 0~120V。除特别说明外，以上参数均于室温约 25°C 下测得。

[1] 若此工作频率已接近或超过谐振频率，建议在小于谐振频率以下使用，若在此频率下工作，输入电压要足够小，请从小信号开始逐渐调试。开环使用时可达到的工作频率上限会大于此频率。

[2] 可定制低温及高真空版本。

[3] 线长及连接器可定制。

注：以上所提参数与测试环境、测试设备有关。运动台面平行度约 20μm，粗糙度约 1.6 至 3.2，特殊要求请在购买前与销售工程师确认。

尺寸图 >>

特性曲线 >>


免责声明：该数据曲线为典型数据曲线，仅供参考。不同批次的产品，性能数据会不同。

推荐控制器 >>


E01.D3
 LCD，薄膜按键，可达 625mA
 RS-232/RS-422/USB 通信
 软件可二次开发



E70
 小体积，平均电流 70mA/ 通道
 RS-232/RS-422/USB 通信
 软件可二次开发



哈尔滨芯明天科技有限公司

电话：0451-86268790 邮箱：info@coremorrow.com
 传真：0451-86267847 网址：www.coremorrow.com

总部地址：哈尔滨市南岗区学府路 191 号创业孵化产业园 I2 栋 1 层
 上海办事处地址：上海市浦东新区盛夏路 608 号 2 号楼 108 室