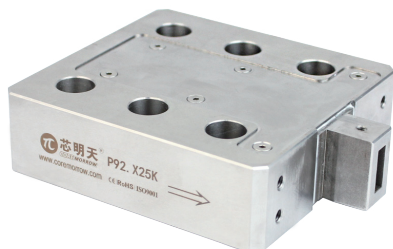




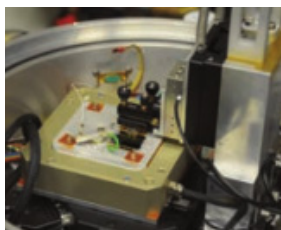
P92. X25 快速刀具定位台 用户手册

版本 :V1 日期 : 2021.03



本手册中的内容适用于以下产品：

P92.X25K P92.X25S



声明

感谢您选用芯明天产品！

本用户手册适用于 P92.X25 快速刀具定位台产品，为了您顺利、正确的使用本产品，请在使用前仔细阅读本手册，安装及使用过程请按手册中的有关说明进行操作。不当操作可能会使操作者受到伤害或者导致产品的损坏，所以要求整个安装、操作过程应由具有一定基础、对产品原理有一定了解的专业人员来完成，或者在专业人员的指导下完成。

如未经允许自行对本产品进行拆卸、改造，我公司将不对由此所产生的任何后果承担责任。

对于更改产品型号等虚假销售我司产品的均属违法行为，请广大用户提高警惕，一经发现或上当要积极举报或与我司联系，共同打击违法，防止上当受骗和经济损失。芯明天一定会追究违法主体与关联方的法律责任。

伴随着技术的不断发展与创新，我公司会根据需要及时将有关最新信息加入到手册中，如有需要请联系我们，或到我们的网站上进行下载，由于我们不能及时的通知到您给您带来的不便请谅解。

目录

1. 关于本手册	2
1.1 编写目的和内容	2
1.2 符号及其含义	2
1.3 预期读者	2
1.4 手册丢失补发	2
2. 安全指南	3
3. 产品概述	4
3.1 运动方向	4
4. 工作环境	4
5. 安装及操作	4
5.1 安装与注意事项	5
5.2 加载	6
5.3 操作	6
6. 运输及检验	7
6.1 运输	7
6.2 开箱检验	7
7. 维护与处理	8
7.1 问题处理	8
7.2 日常保养维护	8
7.3 废旧产品处理	9
7.4 驱动线和传感线	9
8. 客户服务	10
9. 联系我们	10

1. 关于本手册

1.1 编写目的和内容

本手册主要是为了您能顺利、正确的使用本公司产品。

手册包含了 P92.X25 快速刀具定位台产品的所有必要信息。

介绍了安装和使用过程中的注意事项。

1.2 符号及其含义



危险：不当的操作可能会对操作者造成伤害。



注意：不当的操作可能会对设备造成损害。

▶ 各项之间无顺序要求

1. 按顺序操作
- 2.

1.3 预期读者

本手册默认用户具备快速刀具定位台和控制器的相关知识，并且对其安装和使用有一定的基础。

1.4 手册丢失补发

如本手册不慎丢失，请联系我们客服部门，我公司会给您免费发送最新版本的用户手册。

2. 安全指南

P92.X25 快速刀具定位台采用最先进的技术和安全标准设计而成。为了您的自身安全及产品的正确使用，使用时请注意以下几点：



温度改变和压力都会给压电驱动器充电，与控制器断开连接的一段时间压电驱动器也会保持带电状态，所以操作者在使用时要注意：

- ▶ 不要擅自拆卸 P92.X25 快速刀具定位台；
- ▶ 在安装以前给定位台进行放电，这个可以通过和控制器连接实现；
- ▶ 在操作过程中不要拔出控制器；
- ▶ 使用前首先检查本产品的连接线是否完好，产品及控制器是否进行了有效的接地保护，操作过程中应严格规范操作，上电后不要用手触碰产品（最高可达 150V 电压），以防发生危险。



为了防止不当操作对产品造成损坏，使用时应注意以下几点：

- ▶ P92.X25 快速刀具定位台在无尘、无油、无润滑剂的环境中使用；
- ▶ 由于产品采用柔性结构设计，建议负载不要超过本产品的承载能力，装载时注意扭力不要过大，不要撬或扭转负载面，以免损伤结构；
- ▶ 长期使用建议使用电压范围为 0~120V；
- ▶ 请勿对产品进行拆解，以免造成产品损坏；
- ▶ 避免拉伸和弯曲电缆接口，防止对电缆造成损坏；
- ▶ 使用我公司提供的专用电缆连接 P92.X25 快速刀具定位台和控制器；
- ▶ 不能随便使用电缆延长线，如需要更长电缆请联系我公司客服。

3. 产品概述

3.1 运动方向



图 1 快速刀具定位台运动方向

4. 工作环境

工作温度：-20~80℃

无尘、清洁、无腐蚀性物质存在的环境

相对湿度：<60%

5. 安装及操作

安装前首先要进行安全检查，如连接线有无破损、断线，驱动电源有无接地保护等。

5.1 安装与注意事项

- 1、确保安装平面较平；
- 2、P92.X25 用 M6 螺钉固定，拧紧；
- 3、安装负载，适当拧紧以确保定位精度；
- 4、将产品连接线按连接器头处标识与控制器对应接口连接起来；

LEMO 连接头接线方式如下图所示：

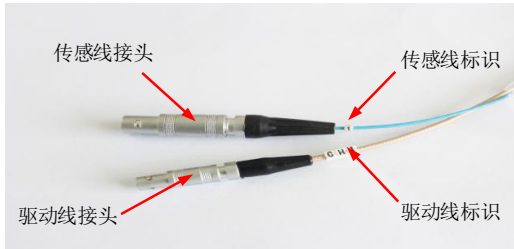


图 2 连接头示意（开环产品没有传感线）

安装示意图如下所示：

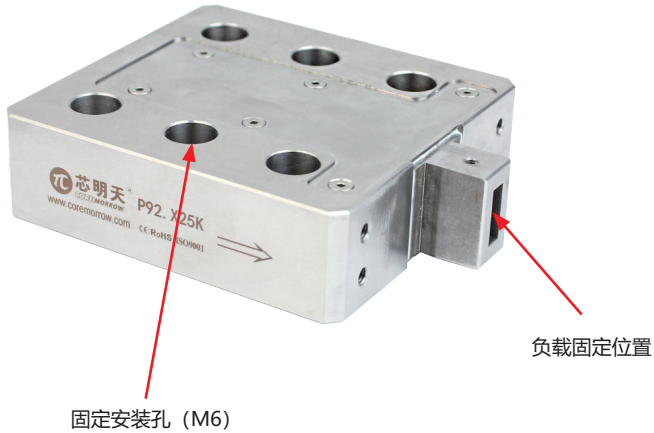


图 3 安装示意图

5.2 加载

安装刀具时确保质量小于 P92 快速刀具定位台最大承载，尽量将负载安装在运动面中心位置，并且两颗螺钉都要拧紧，以免影响快刀的动态特性。

负载的正确放置方式如下图所示：

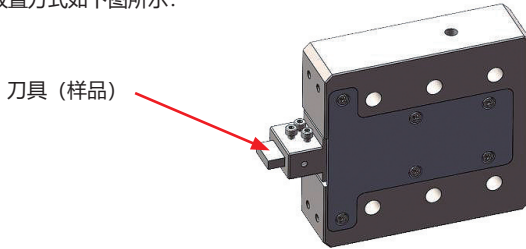


图 4 负载固定方式

注意事项：

- ▶ 安装负载时缓慢拧紧负载，扭矩不要太大，以免损伤机构；
- ▶ 避免拉伸电缆和弯曲电缆；
- ▶ 使用我公司提供的专用电缆连接 P92.X25 快速刀具定位台和控制器；
- ▶ 不要擅自延长电缆，如需更长电缆请联系我们客服。

5.3 操作

电源启动之前请再次确认以下信息：

- ▶ 使用环境符合 P92.X25 快速刀具定位台产品工作环境要求；
- ▶ 固定螺钉必须拧紧；

以上信息确定以后进行控制器相关操作：

- 1、操作前请仔细阅读用户所选用的控制器用户手册，然后再启动控制器；
- 2、先对控制器置零设置；
- 3、检查无异常现象后，根据需求输入电压值（键盘或模拟控制）；
- 4、可在压电陶瓷额定电压范围内（0~120V，最大不要超过 150V）正常工作；
- 5、使用完毕后请进行电压清零操作；

请在操作中放轻脚步，不要磕碰产品，以免影响产品使用甚至损坏产品。

产品自身的分辨率是没有限制的，分辨率取决于产品控制器的性能，为了更好的达到台体的运动精度，推荐使用我公司的配套产品控制器。控制器的具体操作方法请参照控制器使用手册，确保能够正确操作以后再进行相关操作。

注意:

- ▶ 操作过程中不要移除接地保护, 如果需要暂时移除, 再次启动前请重新连接好接地保护;
- ▶ 驱动电压不要超过 P92.X25 允许的最大电压 (150V) ;
- ▶ 使用过程中如果出现异常响动或者振荡, 则立即关闭电源检查参数设置。

6. 运输及检验

6.1 运输

本产品采用纸箱包装, 运输是在产品包装条件下进行的, 本产品在正常情况下可用各种运输工具进行运输, 运输过程中应避免雨雪直接淋袭、避免接触腐蚀性物质, 避免发生强烈的碰撞, 尽量避免挤压、不规则摆放等不当行为。

6.2 开箱检验

检查内容:

- ▶ 打开包装前请您先仔细检查外包装有无破损、碰伤、浸湿、受潮、变形等状况;
- ▶ 请以供货合同和装箱单为依据, 逐件清查核对包装内容是否完备;
- ▶ 产品表面是否有明显的破损;
- ▶ 产品标识是否清晰、完整;
- ▶ 连接器是否松动、连接线有无断裂破损等;

如有上述情形发生, 请做详细记录, 并拍照留据, 同时请立即联系我们进行处理。

注意事项:

- ▶ 打开包装时请注意轻拿轻放, 以免发生磕碰造成台体永久性损坏;
- ▶ 请不要使用重型工具或采用粗暴方式进行开启;
- ▶ 所有的包装材料请不要丢弃, 以备返修退运时所需。

7. 维护与处理

7.1 问题处理

常见问题如下表所示:

问题描述	可能的原因	解决办法
无位移或者位移变小	连接线接触不良	检查连接线连接情况
	传感器零点漂移	对传感器进行校核
精度变小	安装平面不平	将台体安装在较平的平面上
	连接松动	紧固连接
启动时振动或者定位不精确	控制参数不对	立即停止, 检查参数设置
	发生共振	使驱动频率小于共振频率

表 1 常见问题及解决办法

用户在使用过程中如出现问题不能自己解决, 请详细记录故障情况与我公司联系, 由专业技术人员来协助解决。

操作不当引发的问题不在质保范围内;

未经允许私自拆解产品造成的一切问题, 我公司概不负责。

7.2 日常保养维护

如较长时间不使用产品, 请包装好后贮存在无尘、通风良好、清洁、无腐蚀性物质存在的室内环境下。

在日常保养维护中请不要松动产品结构上的螺栓, 以免影响产品的运动精度。

日常的清洁:

请将产品与控制器进行连接分离后再对产品表面进行清洁工作。

清洁时先用毛巾蘸取少量清洁剂轻轻擦拭产品表面, 然后再用酒精清洗, 请不要用超声波进行清洗。

清洁表面时尽量不要将产品拿起, 若必须拿起最好在产品下方垫置海绵进行防护, 产品离海绵

不要太高，以防产品拿取不稳发生脱落。

7.3 废旧产品处理

废旧产品处理时要根据国家及当地的规章制度进行处理，为了履行我公司作为产品制造商的责任，会对市场上所有旧的设备进行环保处理，如果您有设备无法处理时可以邮寄到我公司。

地址：黑龙江省哈尔滨市南岗区学府路 191 号创业孵化产业园 12 栋

电话：0451-86268790



7.4 驱动线和传感线

驱动线接口采用单芯雷莫，型号为 LEMO ERA.00.250.CTL，如下图所示：



图 5 单芯雷莫

传感线接口采用四芯雷莫，型号为 LEMO ERA.0S.304.CLL，如下图所示：



图 6 四芯雷莫

8. 客户服务

如果您有关于目前使用的产品需要咨询的问题，请告知我们以下信息：

产品的型号及相关编号、本产品配套的控制器型号、本产品配套的软件驱动版本、安装配套软件的电脑操作系统。

9. 联系我们

哈尔滨芯明天科技有限公司

总 机：0451-86268790 / 17051647888（微信同号） 传 真：0451-86267847

网 址：www.coremorrow.com 邮 箱：info@coremorrow.com

地 址：黑龙江省哈尔滨市南岗区学府路 191 号创业孵化产业园 I2 栋

售后服务：

邮 箱：info@coremorrow.com

官方微信：

